

# Dom w lambertach

Dom jednorodzinny parterowy  
5 pokoi, 1 kuchnia, 2 łazienki, spiżarka, toaleta,  
kotłownia, garderoby

**powierzchnia domu:** 157,92 m<sup>2</sup>  
(bez kotłowni)

**powierzchnia kotłowni:** 6,89 m<sup>2</sup>

powierzchnia zabudowy: 218,58 m<sup>2</sup>

powierzchnia podłóg: 164,81 m<sup>2</sup>

kubatura: 1 188,12 m<sup>3</sup>

wysokość budynku: 7,77 m

powierzchnia dachu: 327,50 m<sup>2</sup>

min. wymiary działki: 27,50 x 20,80 m

po adaptacji\*: 20,80 x 25,90 m

(Likwidacja wykusza oraz likwidacja okien na elewacji tylnej.)

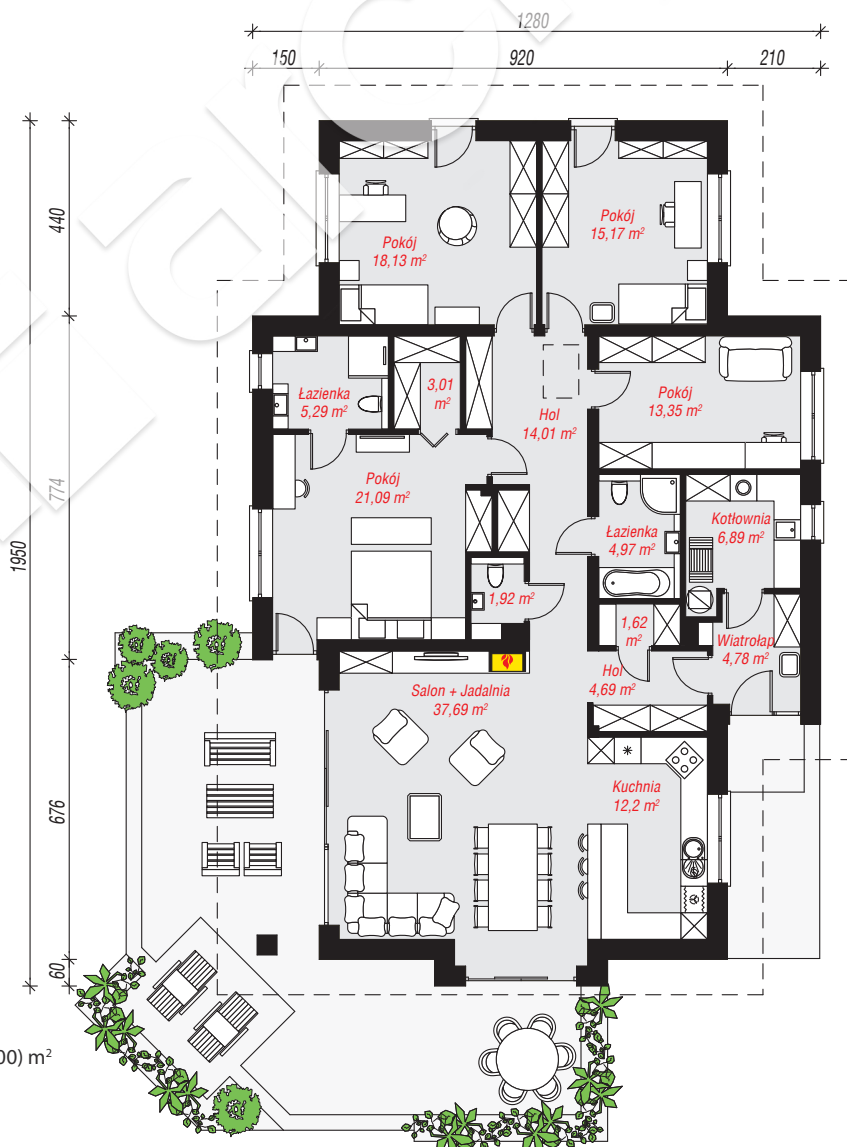
## Technologia i konstrukcja

**ściany:** pustak ceramiczny Porotherm 25 cm, styropian

Termo Organika 20 cm, tynk; **strop:** płyta żelbetowa;

**dach:** czterospadowy, nachylenie 35 st., więźba

drewniana, dachówka ceramiczna; **kocioł:** gazowy



Do projektu możesz wprowadzić zmiany,  
na które wyrazimy bezpłatną zgodę.

Zobacz dostępne wersje projektu,  
wizualizacje wnętrz i zdjęcia z realizacji  
na [www.archon.pl](http://www.archon.pl)

