

Dom w mikołajkach 2 (G2)

PEŁNOBRANŻOWE ODBICIE LUSTRZANE

archon
PROJEKTY DOMÓW

Dom jednorodzinny z poddaszem użytkowym
5 pokoi, 1 kuchnia, 2 łazienki, spiżarka, toaleta,
kotłownia, pralnia, garderoby, garaż, strych

powierzchnia domu: 182,50 m²
(bez kotłowni, garażu, strychu)

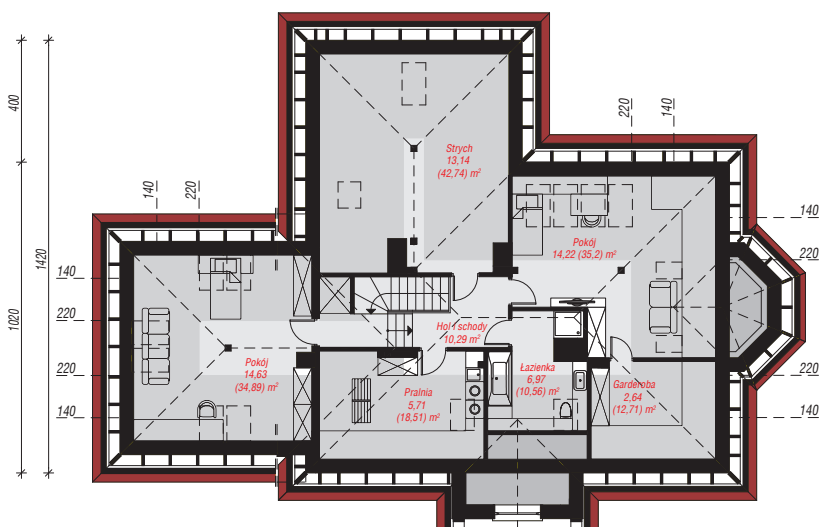
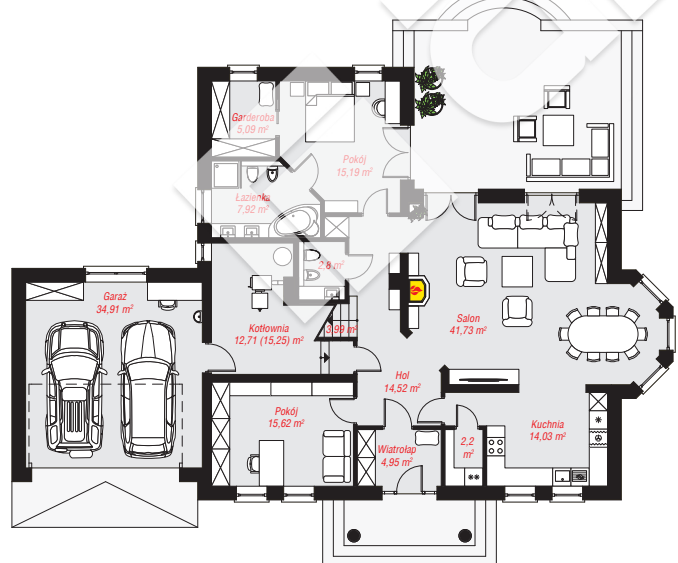
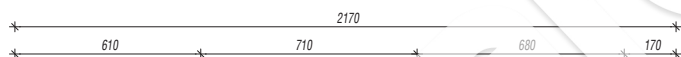
powierzchnia garażu: 34,91 m²
powierzchnia strychu: 13,14 m²
powierzchnia kotłowni: 12,71 m²

powierzchnia zabudowy: 219,98 m²
powierzchnia podłóg: 343,10 m²
kubatura: 1 219,73 m³
wysokość budynku: 7,48 m
powierzchnia dachu: 332,40 m²

min. wymiary działki: 22,20 x 29,70 m
po adaptacji*: 27,00 x 21,20 m
(Szerokość: likwidacja wykusza w salonie i okien dachowych
na bocznej pości w pokoju nad garażem; długość:
likwidacja okien na tylnej elewacji - w sypialni i garderobie
oraz modyfikacja okna dachowego na strychu.)

Technologia i konstrukcja

ściany: pustak ceramiczny Porotherm 25 cm, styropian Termo Organika 20 cm, tynk; **strop:** płyta żelbetowa;
ścianka kolankowa: 61 cm; **dach:** czterospadowy,
nachylenie 30 st., więźba drewniana, dachówka
ceramiczna, okno dachowe 4; **kocioł:** na paliwo stałe +
alternatywnie gazowy



PARTER: 175,66 (178,20) m²

PODDASZE: 67,60 (164,90) m²



Do projektu możesz wprowadzić zmiany,
na które wyrazimy bezpłatną zgodę.

Zobacz dostępne wersje projektu,
wizualizacje wnętrz i zdjęcia z realizacji
na www.archon.pl