

Dom w aurorach

PEŁNOBRANŻOWE ODBICIE LUSTRZANE

Dom jednorodzinny z poddaszem użytkowym
4 pokoje, 1 kuchnia, 2 łazienki, spiżarka, kotłownia,
pralnia, garderoby, garaż

powierzchnia domu: 126,91 m²
(bez kotłowni, garażu)

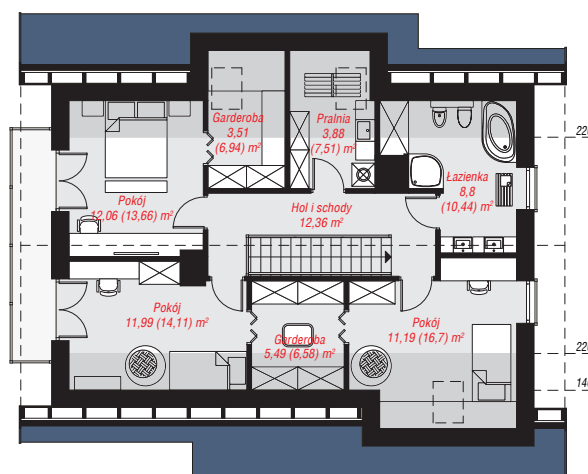
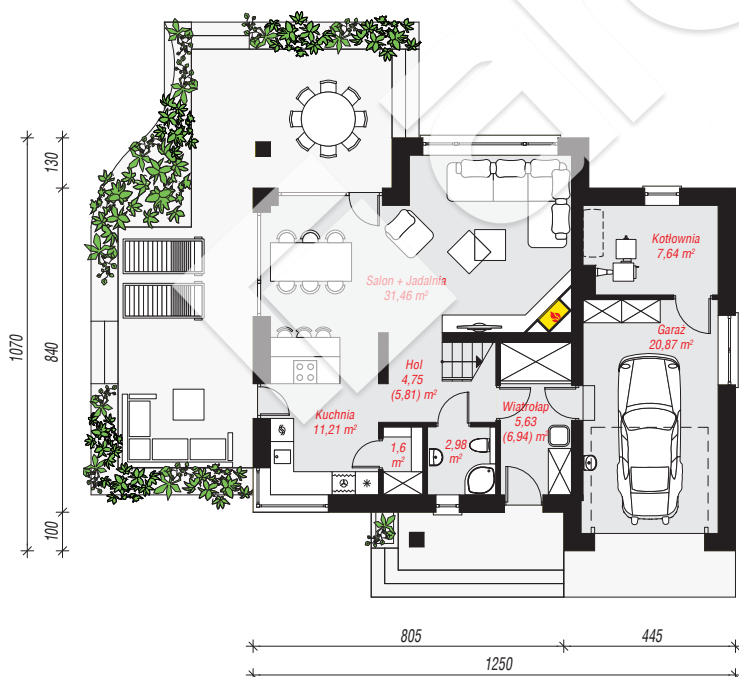
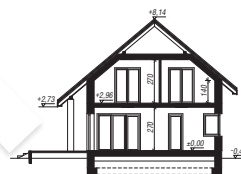
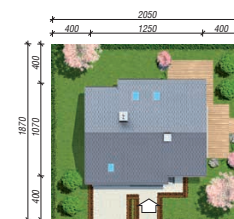
powierzchnia garażu: 20,87 m²
powierzchnia kotłowni: 7,64 m²

powierzchnia zabudowy: 117,00 m²
powierzchnia podłóg: 176,81 m²
kubatura: 777,51 m³
wysokość budynku: 8,61 m
powierzchnia dachu: 211,20 m²

min. wymiary działki: 18,70 x 20,50 m
po adaptacji*: 19,50 x 18,70 m
(Likwidacja okien w ścianie bocznej, doprojektowanie okien połączonych.)

Technologia i konstrukcja

ściany: pustak ceramiczny Porotherm 25 cm, styropian Termo Organika 20 cm, tynk; **strop:** płyta żelbetowa;
ścianka kolankowa: 140 cm; **dach:** dwuspadowy, nachylenie 40 st., więźba drewniana, dachówka ceramiczna, okno dachowe 3; **kocioł:** na paliwo stałe + alternatywnie gazowy



PARTER: 86,14 (88,51) m²

PODDASZE: 69,28 (88,30) m²



Do projektu możesz wprowadzić zmiany,
na które wyrazimy bezpłatną zgodę.

Zobacz dostępne wersje projektu,
wizualizacje wnętrz i zdjęcia z realizacji
na www.archon.pl