

Dom w kaliach 5 (G2N)

Dom jednorodzinny z poddaszem użytkowym
6 pokoi, 1 kuchnia, 3 łazienki, spiżarka, kotłownia,
pralnia, garderoby, garaż

powierzchnia domu: 221,31 m²
(bez kotłowni, garażu)

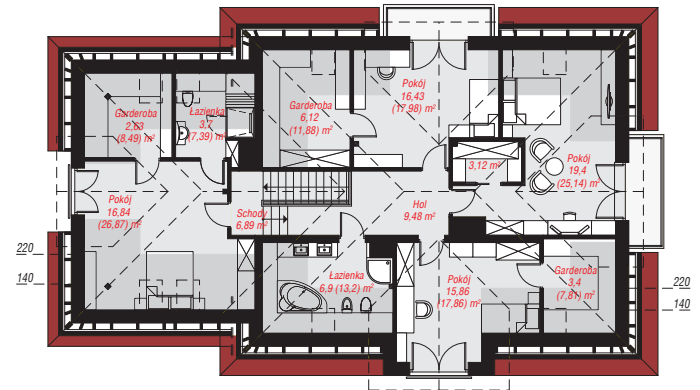
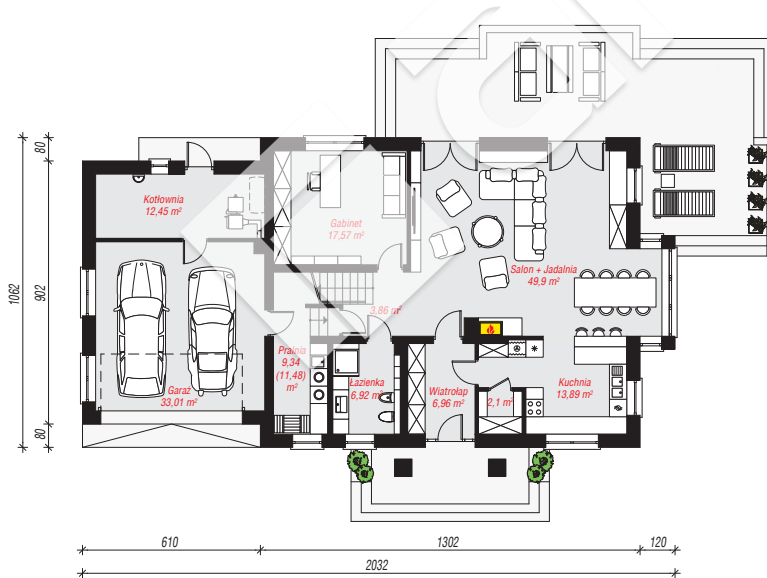
powierzchnia garażu: 33,01 m²
powierzchnia kotłowni: 12,45 m²

powierzchnia zabudowy: 203,07 m²
powierzchnia podłóg: 314,25 m²
kubatura: 1 282,10 m³
wysokość budynku: 9,03 m
powierzchnia dachu: 331,65 m²

min. wymiary działki: 19,62 x 28,32 m
po adaptacji*: 26,12 x 18,62 m
(Szerokość: likwidacja wykusza w jadalni, okien w garażu i pokoju nad garażem, doprojektowanie okien dachowych; długość: modyfikacja lukarny nad wejściem.)

Technologia i konstrukcja

ściany: pustak ceramiczny Porotherm 25 cm, styropian Termo Organika 20 cm, tynk; **strop:** płyta żelbetowa;
ścianka kolankowa: 100 cm; **dach:** czterospadowy, nachylenie 38 st., więźba drewniana, dachówka ceramiczna, okno dachowe 3; **kocioł:** na paliwo stałe + alternatywnie gazowy



Do projektu możesz wprowadzić zmiany,
na które wyrazimy bezpłatną zgodę.

Zobacz dostępne wersje projektu,
wizualizacje wnętrz i zdjęcia z realizacji
na www.archon.pl