

Dom w żurawkach 3 (P)

Dom jednorodzinny z poddaszem użytkowym
5 pokoi, 1 kuchnia, 2 łazienki, spiżarka, kotłownia,
pralnia, pomieszczenie gospodarcze, garaż,
piwnica

powierzchnia domu: 108,82 m²
(bez garażu, piwnic)

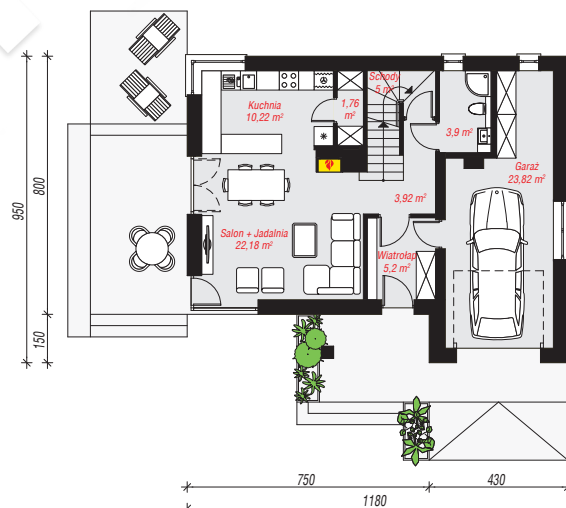
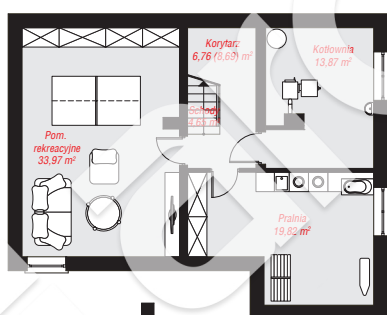
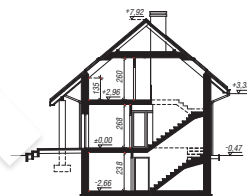
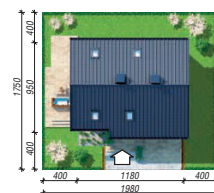
powierzchnia garażu: 23,82 m²
powierzchnia piwnic: 79,07 m²

powierzchnia zabudowy: 101,70 m²
powierzchnia podłóg: 228,38 m²
kubatura: 882,92 m³
wysokość budynku: 8,39 m
powierzchnia dachu: 185,20 m²

min. wymiary działki: 17,50 x 19,80 m

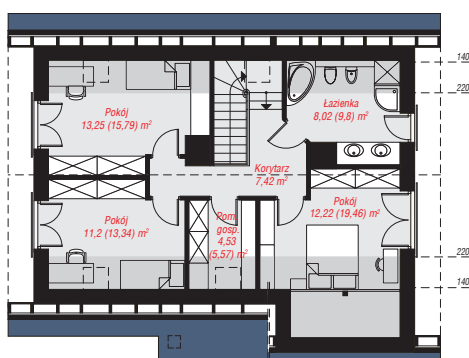
Technologia i konstrukcja

ściany: pustak ceramiczny Porotherm 25 cm, styropian Termo Organika 20 cm, tynk; **strop:** płyta żelbetowa;
ścianka kolankowa: 135 cm; **dach:** dwuspadowy,
nachylenie 40 st., więźba drewniana, dachówka ceramiczna, okno dachowe 4; **kocioł:** na paliwo stałe + alternatywnie gazowy



PIWNICA: 79,07 (81,00) m²

PARTER: 76,00 (0,00) m²



PODDASZE: 56,64 (71,38) m²



Do projektu możesz wprowadzić zmiany,
na które wyrazimy bezpłatną zgodę.

Zobacz dostępne wersje projektu,
wizualizacje wnętrz i zdjęcia z realizacji
na www.archon.pl