

Dom w miłownikach 3

Dom jednorodzinny z poddaszem użytkowym
6 pokoi, 1 kuchnia, 2 łazienki, spiżarka, kociłownia,
pralnia, garderoby, garaż

powierzchnia domu: 154,60 m²
(bez kotłowni, garażu)

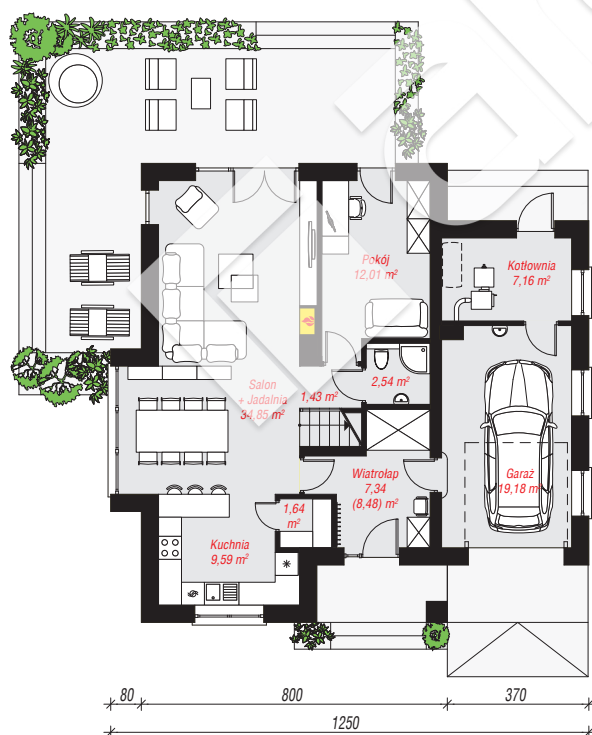
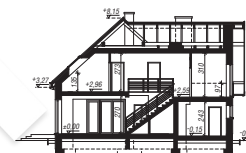
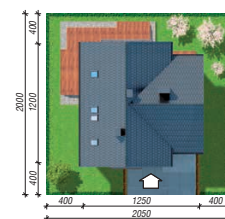
powierzchnia garażu: 19,18 m²
powierzchnia kotłowni: 7,16 m²

powierzchnia zabudowy: 133,68 m²
powierzchnia podłóg: 199,09 m²
kubatura: 908,26 m³
wysokość budynku: 8,62 m
powierzchnia dachu: 236,00 m²

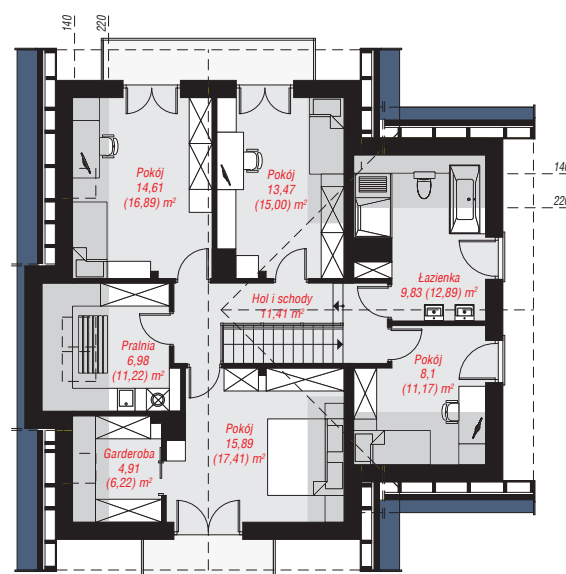
min. wymiary działki: 20,00 x 20,50 m
po adaptacji*: 18,70 x 20,00 m
(Likwidacja wykuszka oraz okien w ścianie bocznej.)

Technologia i konstrukcja

ściany: pustak ceramiczny Porotherm 25 cm, stropian Termo Organika 20 cm, tynk; **strop:** płyta żelbetowa;
ścianka kolankowa: 135 cm; **dach:** dwuspadowy, nachylenie 42 st., więźba drewniana, dachówka ceramiczna, okno dachowe 3; **kocioł:** na paliwo stałe + alternatywnie gazowy



PARTER: 95,74 (96,88) m²



PODDASZE: 85,20 (102,21) m²



Do projektu możesz wprowadzić zmiany,
na które wyrazimy bezpłatną zgodę.

Zobacz dostępne wersje projektu,
wizualizacje wnętrz i zdjęcia z realizacji
na www.archon.pl