

Dom w Lubczyku 2 ver.2

PEŁNOBRANŻOWE ODBICIE LUSTRZANE

archon
PROJEKTY DOMÓW

Dom jednorodzinny z poddaszem użytkowym
5 pokoi, 1 kuchnia, 2 łazienki, spiżarka, kotłownia,
garderoby, garaż, strych

powierzchnia domu: 146,31 m²
(bez kotłowni, garażu, strychu)

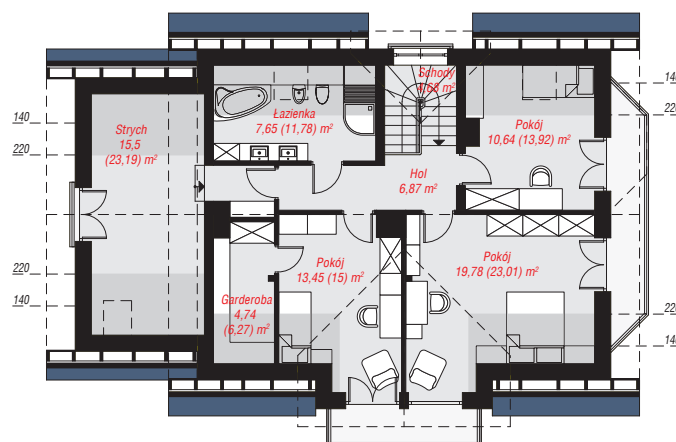
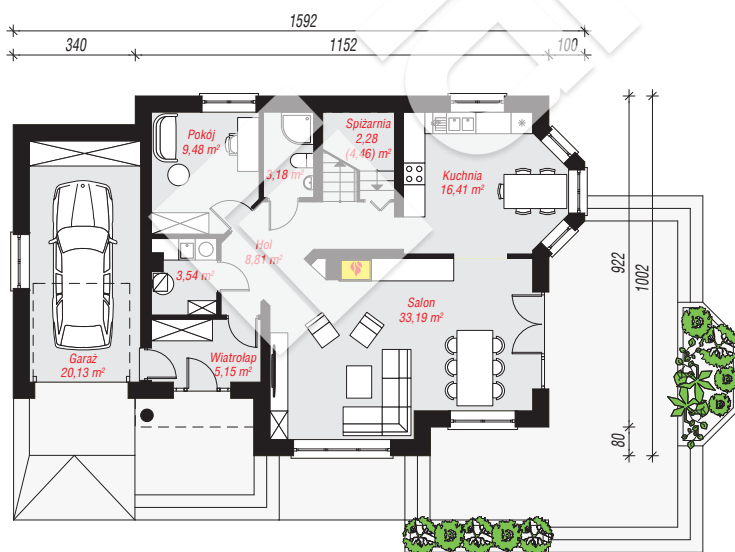
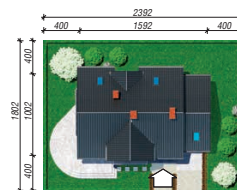
powierzchnia garażu: 20,13 m²
powierzchnia strychu: 15,50 m²
powierzchnia kotłowni: 3,54 m²

powierzchnia zabudowy: 139,72 m²
powierzchnia podłóg: 209,07 m²
kubatura: 927,80 m³
wysokość budynku: 8,87 m
powierzchnia dachu: 254,40 m²

min. wymiary działki: 18,02 x 23,92 m
po adaptacji*: 21,92 x 18,02 m
(Likwidacja wykusza i okien w ścianie bocznej garażu.)

Technologia i konstrukcja

ściany: pustak ceramiczny Porotherm 25 cm, styropian Termo Organika 20 cm, tynk; **strop:** gęstożebrowy Teriva; **ścianka kolankowa:** 95 cm; **dach:** dwuspadowy, nachylenie 42 st., więźba drewniana, dachówka ceramiczna, okno dachowe 4; **kocioł:** gazowy, możliwość zamiany na paliwo stałe po adaptacji (pow. kotłowni do 6m²)



PARTER: 102,17 (104,35) m²

PODDASZE: 83,31 (104,72) m²



Do projektu możesz wprowadzić zmiany,
na które wyrazimy bezpłatną zgodę.

Zobacz dostępne wersje projektu,
wizualizacje wnętrz i zdjęcia z realizacji
na www.archon.pl