

# Dom w rawanach

Dom jednorodzinny parterowy  
4 pokoje, 1 kuchnia, 1 łazienka, spiżarka, toaleta,  
kotłownia, pralnia, garaż

**powierzchnia domu:** 120,00 m<sup>2</sup>  
(bez kotłowni, garażu)

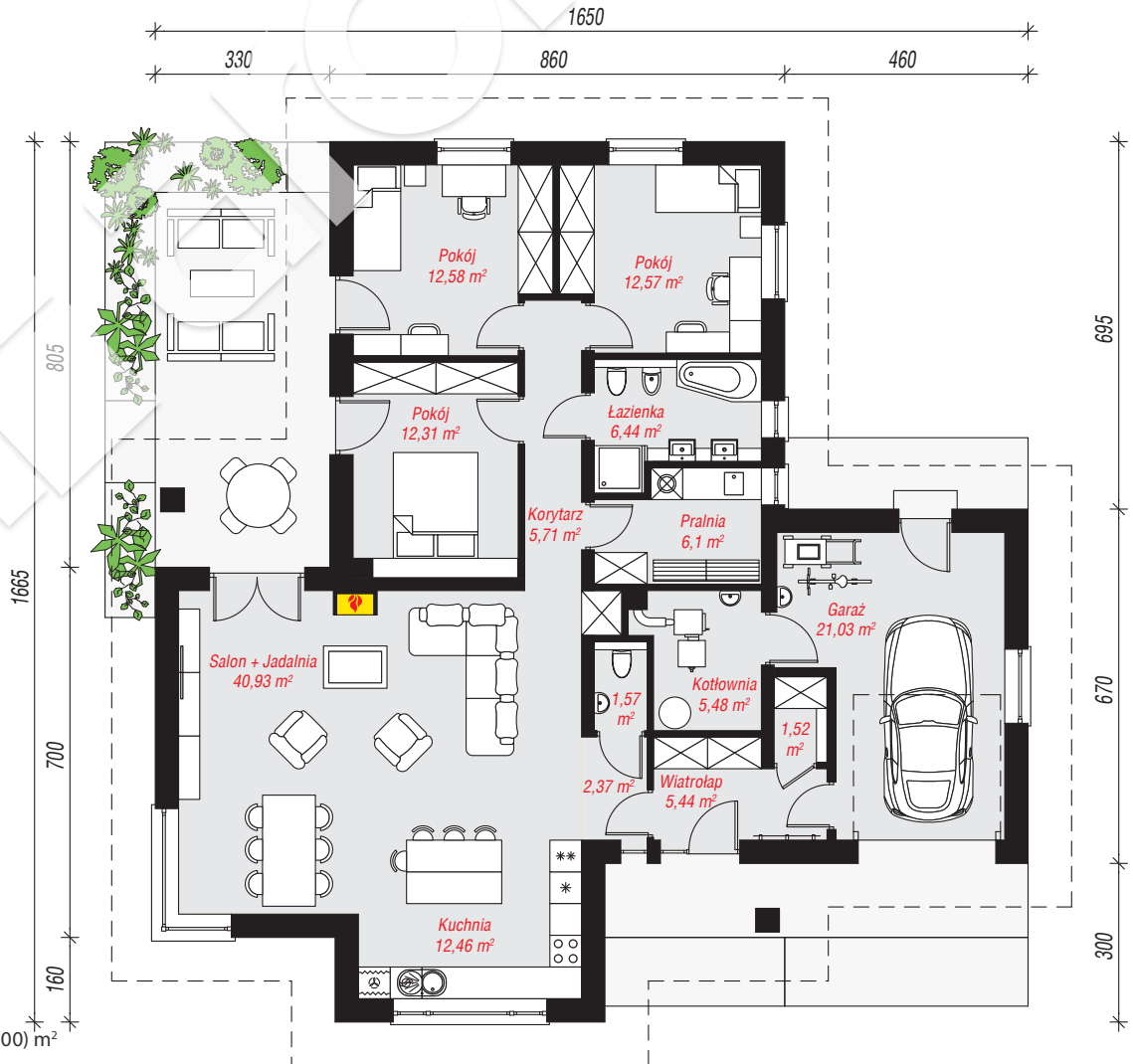
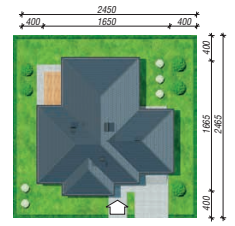
powierzchnia garażu: 21,03 m<sup>2</sup>  
powierzchnia kotłowni: 5,48 m<sup>2</sup>

powierzchnia zabudowy: 198,12 m<sup>2</sup>  
powierzchnia podłóg: 146,51 m<sup>2</sup>  
kubatura: 966,19 m<sup>3</sup>  
wysokość budynku: 6,37 m  
powierzchnia dachu: 291,40 m<sup>2</sup>

min. wymiary działki: 24,65 x 24,50 m  
po adaptacji\*: 23,50 x 23,65 m  
(Szerokość: likwidacja okna w garażu;  
Długość: likwidacja okien na elewacji tylnej.)

## Technologia i konstrukcja

**ściany:** bloczek z betonu komórkowego H+H 24 cm,  
styropian Termo Organika 20 cm, tynk; **strop:** płyta  
żelbetowa; **dach:** czterospadowy, nachylenie 30 st.,  
więźba drewniana, dachówka ceramiczna; **kocioł:** na  
paliwo stałe + alternatywnie gazowy



Do projektu możesz wprowadzić zmiany,  
na które wyrazimy bezpłatną zgodę.

Zobacz dostępne wersje projektu,  
wizualizacje wnętrz i zdjęcia z realizacji  
na [www.archon.pl](http://www.archon.pl)

