

# Dom w kalateach 2 (W)

Dom jednorodzinny z poddaszem użytkowym  
5 pokoi, 1 kuchnia, 2 łazienki, spiżarka, kotłownia,  
pralnia, garderoby

**powierzchnia domu:** 163,52 m<sup>2</sup>  
(bez kotłowni)

**powierzchnia kotłowni:** 7,70 m<sup>2</sup>

**powierzchnia zabudowy:** 135,76 m<sup>2</sup>

**powierzchnia podłóg:** 197,51 m<sup>2</sup>

**kubatura:** 874,99 m<sup>3</sup>

**wysokość budynku:** 8,52 m

**powierzchnia dachu:** 230,10 m<sup>2</sup>

**min. wymiary działki:** 18,90 x 22,00 m

**po adaptacji\*:** 20,40 x 17,30 m  
(Szerokość: likwidacja wykusa w jadalni, okien i drzwi na elewacji bocznej oraz okna dachowego w łazience na poddaszu; długość: modyfikacja lukarny i ryzalitu, likwidacja wykusa w kuchni.)

## Technologia i konstrukcja

**ściany:** pustak ceramiczny Porotherm 25 cm, styropian

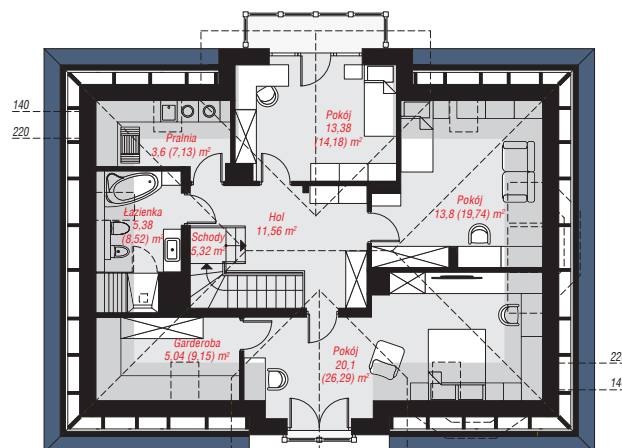
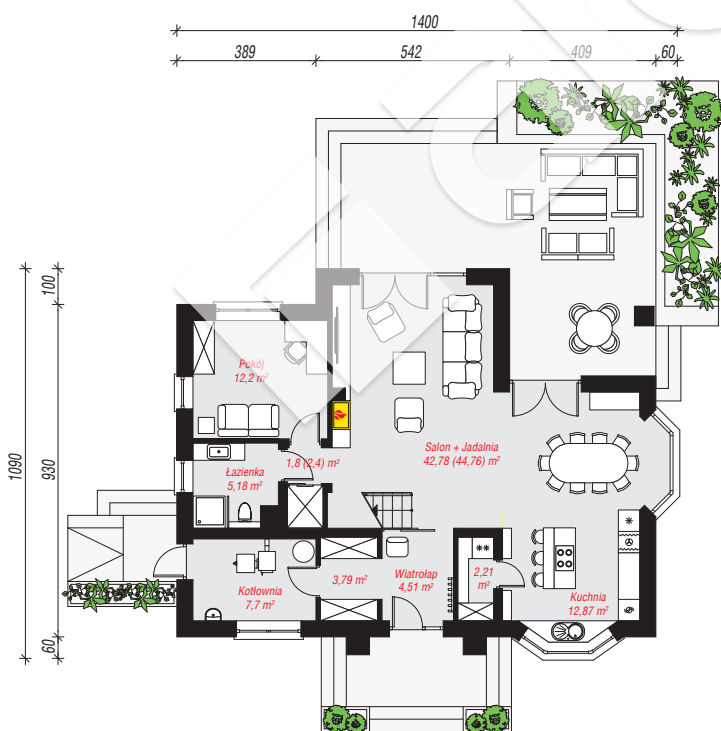
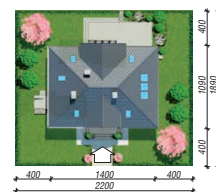
Termo Organika 20 cm, tynk; **strop:** płyta żelbetowa;

**ścianka kolankowa:** 116 cm; **dach:** czterospadowy,

nachylenie 38 st., więźba drewniana, dachówka

ceramiczna, okno dachowe 3; **kocioł:** na paliwo stałe +

alternatywnie gazowy



**PARTER:** 93,04 (95,62) m<sup>2</sup>

**PODDASZE:** 78,18 (101,89) m<sup>2</sup>



Do projektu możesz wprowadzić zmiany,  
na które wyrazimy bezpłatną zgodę.

Zobacz dostępne wersje projektu,  
wizualizacje wnętrz i zdjęcia z realizacji  
na [www.archon.pl](http://www.archon.pl)