

Dom w cytryńcach (W)

Dom jednorodzinny z poddaszem użytkowym
4 pokoje, 1 kuchnia, 2 łazienki, spiżarka, kotłownia,
pralnia, garderoby

powierzchnia domu: 106,06 m²
(bez kotłowni)

powierzchnia kotłowni: 5,79 m²

powierzchnia zabudowy: 87,00 m²

powierzchnia podłóg: 123,36 m²

kubatura: 578,65 m³

wysokość budynku: 8,32 m

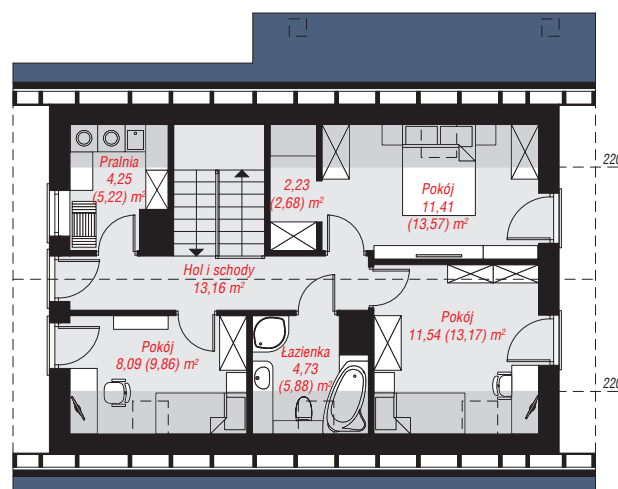
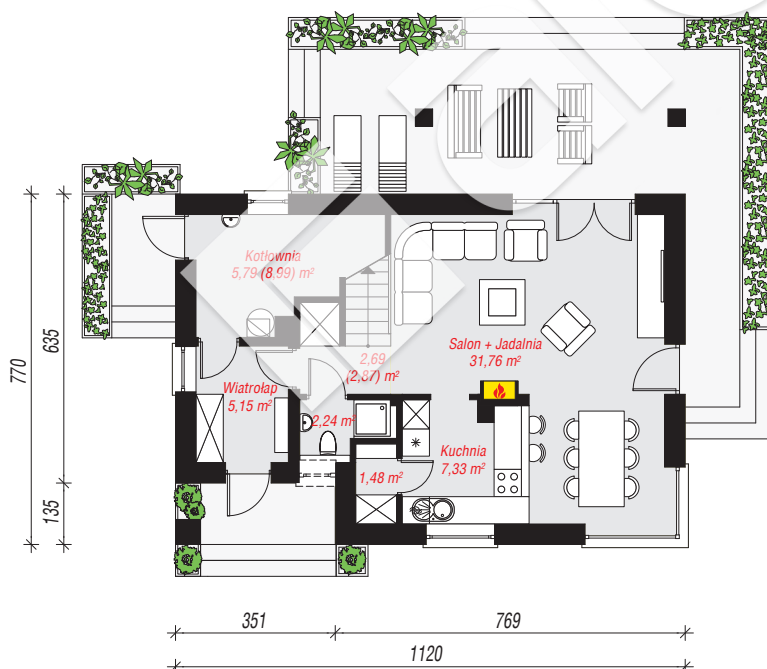
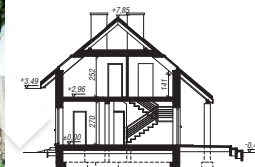
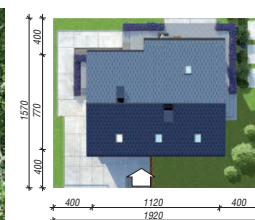
powierzchnia dachu: 169,50 m²

min. wymiary działki: 15,70 x 19,20 m

Technologia i konstrukcja

ściany: pustak ceramiczny Porotherm 25 cm, styropian Termo Organika 20 cm, tynk; **strop:** płyta żelbetowa;

ścianka kolankowa: 141 cm; **dach:** dwuspadowy, nachylenie 40 st., więźba drewniana, dachówka ceramiczna, okno dachowe 3; **kocioł:** gazowy, możliwość zamiany na paliwo stałe po adaptacji (pow. kotłowni do 6m²)



PARTER: 56,44 (59,82) m²

PODDASZE: 55,41 (63,54) m²



Do projektu możesz wprowadzić zmiany,
na które wyrazimy bezpłatną zgodę.

Zobacz dostępne wersje projektu,
wizualizacje wnętrz i zdjęcia z realizacji
na www.archon.pl