

# Dom w mekintoszach 5 (G2)

PEŁNOBRANŻOWE ODBICIE LUSTRZANE

Dom jednorodzinny parterowy  
5 pokoi, 1 kuchnia, 2 łazienki, spiżarka, kotłownia,  
pralnia, garaż

**powierzchnia domu:** 145,62 m<sup>2</sup>  
(bez kotłowni, garażu)

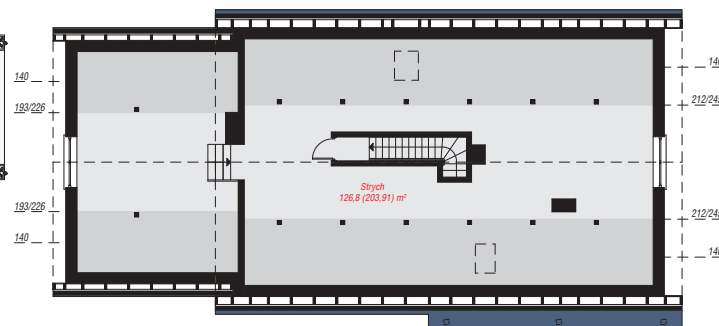
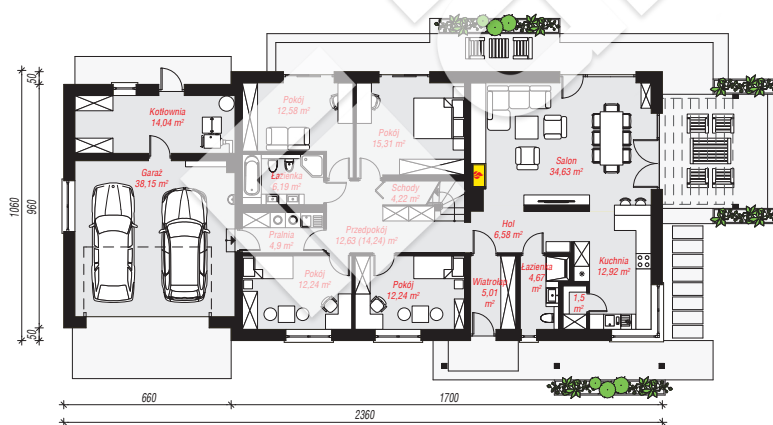
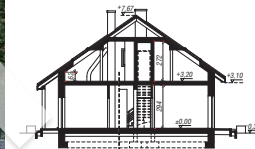
powierzchnia garażu: 38,15 m<sup>2</sup>  
powierzchnia kotłowni: 14,04 m<sup>2</sup>

powierzchnia zabudowy: 244,93 m<sup>2</sup>  
powierzchnia podłóg: 199,42 m<sup>2</sup>  
kubatura: 1 443,05 m<sup>3</sup>  
wysokość budynku: 7,99 m  
powierzchnia dachu: 369,97 m<sup>2</sup>

min. wymiary działki: 18,60 x 31,60 m  
po adaptacji\*: 30,60 x 18,60 m  
(Likwidacja okien na ścianie bocznej garażu i strychu.)

## Technologia i konstrukcja

**ściany:** bloczek z betonu komórkowego H+H 24 cm,  
styropian Termo Organika 20 cm, tynk; **strop:** płyta  
żelbetowa; **ścianka kolankowa:** 62 cm; **dach:**  
dwuspadowy, nachylenie 35 st., więźba drewniana,  
blacha, okno dachowe 4; **kocioł:** na paliwo stałe +  
alternatywnie gazowy



PARTER: 197,81 (199,42) m<sup>2</sup>

STRYCH OCIEPLONY: 126,80 (203,91) m<sup>2</sup>



Do projektu możesz wprowadzić zmiany,  
na które wyrazimy bezpłatną zgodę.

Zobacz dostępne wersje projektu,  
wizualizacje wnętrz i zdjęcia z realizacji  
na [www.archon.pl](http://www.archon.pl)