

Dom w curry 2

Dom jednorodzinny z poddaszem użytkowym
5 pokoi, 1 kuchnia, 2 łazienki, spiżarka, toaleta,
kotłownia, pralnia, garderoby, pomieszczenie
gospodarcze, garaż

powierzchnia domu: 159,09 m²
(bez kotłowni, garażu)

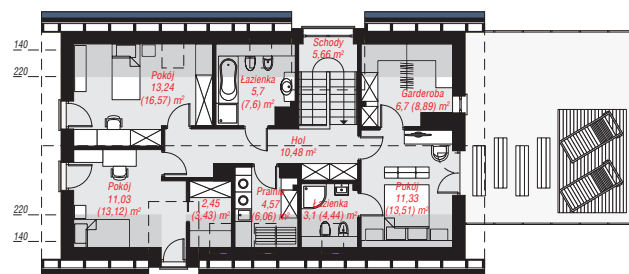
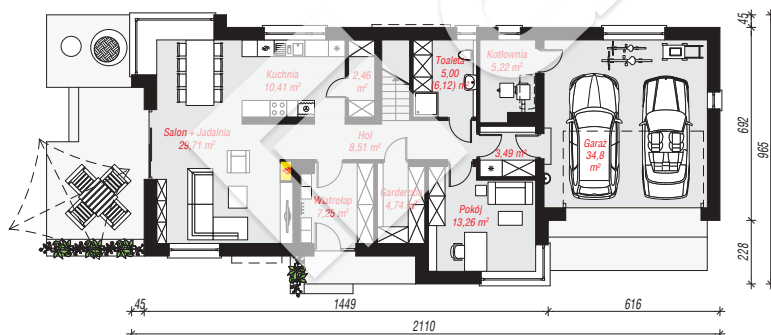
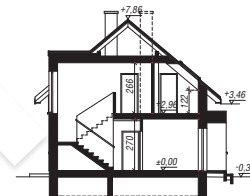
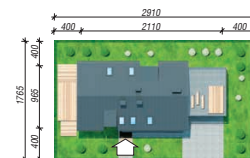
powierzchnia garażu: 34,80 m²
powierzchnia kotłowni: 5,22 m²

powierzchnia zabudowy: 170,38 m²
powierzchnia podłóg: 215,73 m²
kubatura: 970,51 m³
wysokość budynku: 8,18 m
powierzchnia dachu: 190,33 m²

min. wymiary działki: 17,65 x 29,10 m
po adaptacji*: 27,65 x 17,20 m
(Likwidacja okna w ścianie bocznej garażu,
przeprojektowanie okna narożnego w jadalni oraz
zmniejszenie grubości termoizolacji na ścianie jaskółki ze
schodami.)

Technologia i konstrukcja

ściany: pustak ceramiczny Porotherm 25 cm, styropian
Termo Organika 20 cm, tynk; **strop:** płyta żelbetowa;
ścianka kolankowa: 122 cm; **dach:** dwuspadowy,
nachylenie 40 st., więźba drewniana, blacha, okno
dachowe 3; **kocioł:** na paliwo stałe + alternatywnie
gazowy



Do projektu możesz wprowadzić zmiany,
na które wyrazimy bezpłatną zgodę.

Zobacz dostępne wersje projektu,
wizualizacje wnętrz i zdjęcia z realizacji
na www.archon.pl