

Dom w cytryńcach (G2)

Dom jednorodzinny z poddaszem użytkowym
4 pokoje, 1 kuchnia, 2 łazienki, spiżarka, kotłownia,
pralnia, garderoby, garaż

powierzchnia domu: 104,45 m²
(bez kotłowni, garażu)

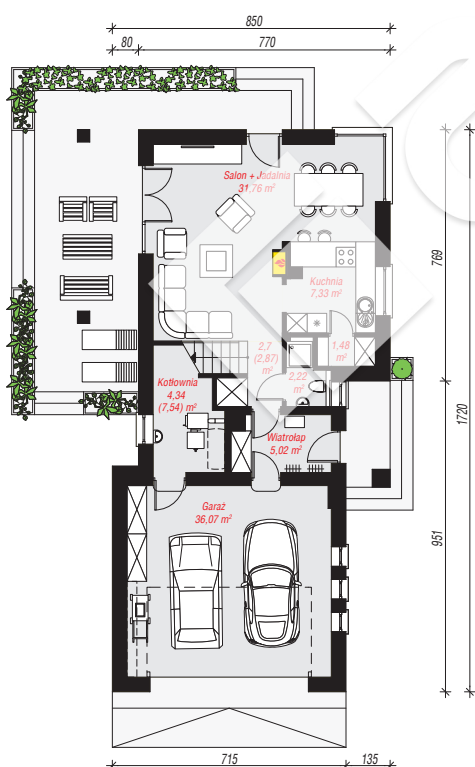
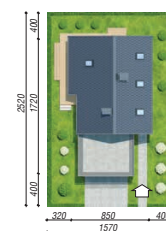
powierzchnia garażu: 36,07 m²
powierzchnia kotłowni: 4,34 m²

powierzchnia zabudowy: 130,54 m²
powierzchnia podłóg: 156,11 m²
kubatura: 770,95 m³
wysokość budynku: 8,32 m
powierzchnia dachu: 166,30 m²

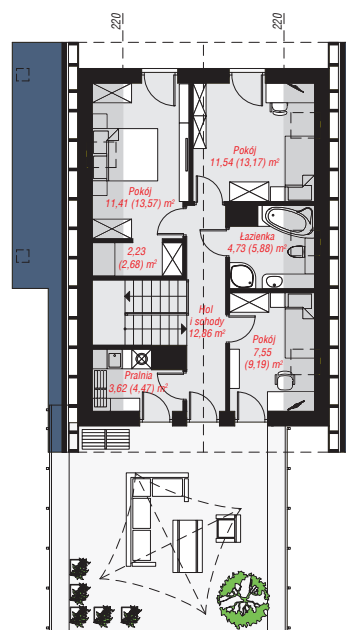
min. wymiary działki: 25,20 x 15,70 m

Technologia i konstrukcja

ściany: pustak ceramiczny Porotherm 25 cm, styropian Termo Organika 20 cm, tynk; **strop:** płyta żelbetowa;
ścianka kolankowa: 141 cm; **dach:** dwuspadowy,
nachylenie 40 st., więźba drewniana, dachówka ceramiczna, okno dachowe 3; **kocioł:** na paliwo stałe +
alternatywnie gazowy



PARTER: 90,92 (94,29) m²



PODDASZE: 53,94 (61,82) m²



Do projektu możesz wprowadzić zmiany,
na które wyrazimy bezpłatną zgodę.

Zobacz dostępne wersje projektu,
wizualizacje wnętrz i zdjęcia z realizacji
na www.archon.pl