

Dom w jabłonkach (G2T)

PEŁNOBRANŻOWE ODBICIE LUSTRZANE

Dom jednorodzinny z poddaszem użytkowym
5 pokoi, 1 kuchnia, 2 łazienki, spiżarka, kotłownia,
garderoby, pomieszczenie gospodarcze, garaż

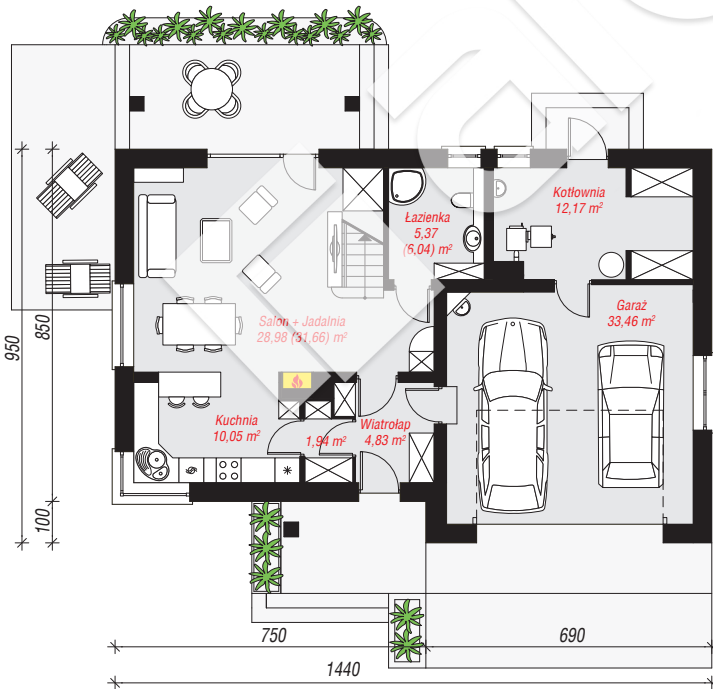
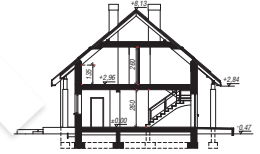
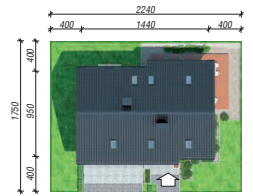
powierzchnia domu: 133,46 m²
(bez kotłowni, garażu)

powierzchnia garażu: 33,46 m²
powierzchnia kotłowni: 12,17 m²

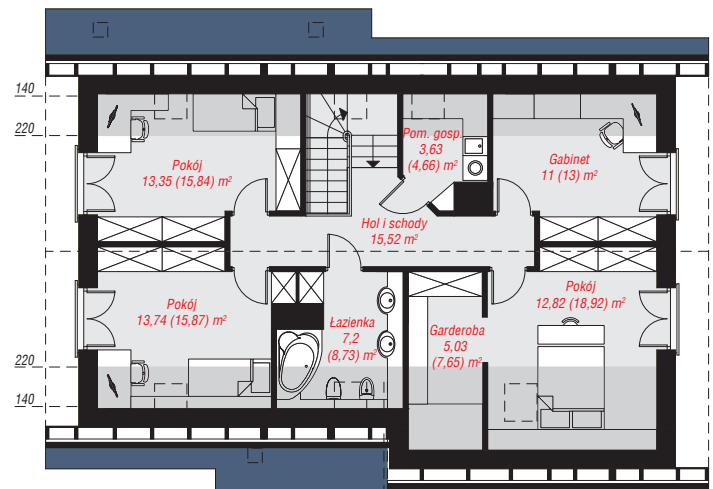
powierzchnia zabudowy: 130,26 m²
powierzchnia podłóg: 200,34 m²
kubatura: 866,23 m³
wysokość budynku: 8,60 m
powierzchnia dachu: 233,80 m²
min. wymiary działki: 17,50 x 22,40 m

Technologia i konstrukcja

ściany: pustak ceramiczny Porotherm 25 cm, styropian Termo Organika 20 cm, tynk; **strop:** gęstożebrowy Teriva; **ścianka kolankowa:** 135 cm; **dach:** dwuspadowy, nachylenie 40 st., więźba drewniana, dachówka ceramiczna, okno dachowe 4; **kocioł:** na paliwo stałe + alternatywnie gazowy



PARTER: 96,80 (100,15) m²



PODDASZE: 82,29 (100,19) m²



Do projektu możesz wprowadzić zmiany,
na które wyrazimy bezpłatną zgodę.

Zobacz dostępne wersje projektu,
wizualizacje wnętrz i zdjęcia z realizacji
na www.archon.pl