

# Dom w rezedach 2

Dom jednorodzinny z poddaszem użytkowym  
6 pokoi, 1 kuchnia, 2 łazienki, kotłownia, pralnia,  
garderoby, garaż

**powierzchnia domu:** 121,47 m<sup>2</sup>  
(bez kotłowni, garażu)

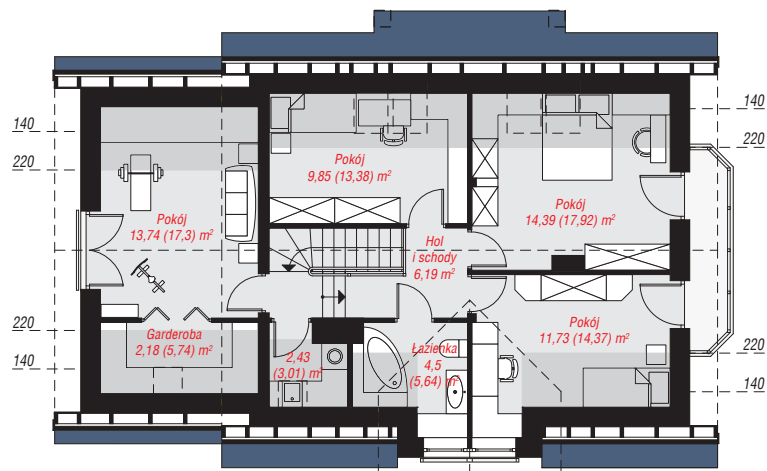
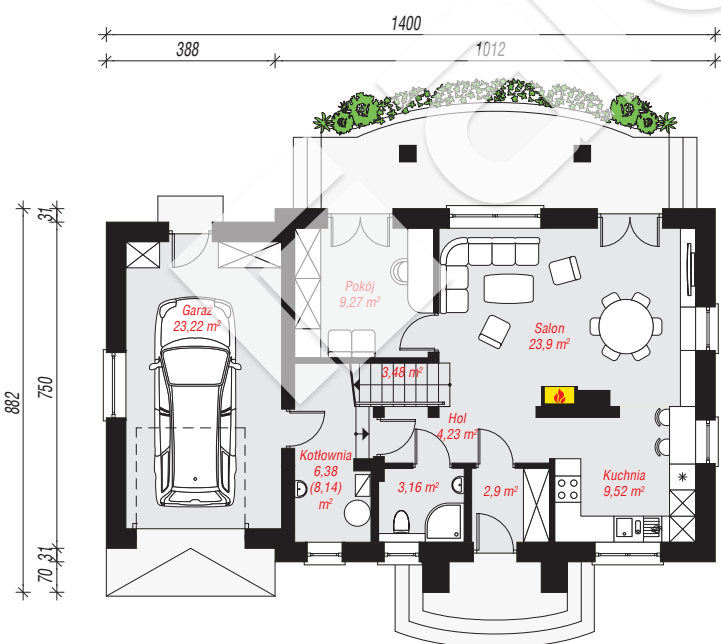
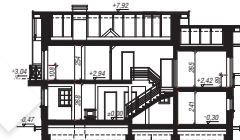
powierzchnia garażu: 23,22 m<sup>2</sup>  
powierzchnia kotłowni: 6,38 m<sup>2</sup>

powierzchnia zabudowy: 114,51 m<sup>2</sup>  
powierzchnia podłóg: 171,37 m<sup>2</sup>  
kubatura: 734,21 m<sup>3</sup>  
wysokość budynku: 8,39 m  
powierzchnia dachu: 213,30 m<sup>2</sup>

min. wymiary działki: 16,82 x 22,00 m  
po adaptacji\*: 21,00 x 16,12 m  
(Likwidacja okien w ścianie bocznej garażu, modyfikacja  
jaskółki nad wejściem.)

## Technologia i konstrukcja

**ściany:** pustak ceramiczny Porotherm 25 cm, styropian Termo Organika 20 cm, tynk; **strop:** płyta żelbetowa;  
**ścianka kolankowa:** 108 cm; **dach:** dwuspadowy, nachylenie 42 st., więźba drewniana, dachówka ceramiczna, okno dachowe 4; **kocioł:** gazowy



PARTER: 86,06 (87,82) m<sup>2</sup>

PODDASZE: 65,01 (83,55) m<sup>2</sup>



Do projektu możesz wprowadzić zmiany,  
na które wyrazimy bezpłatną zgodę.

Zobacz dostępne wersje projektu,  
wizualizacje wnętrz i zdjęcia z realizacji  
na [www.archon.pl](http://www.archon.pl)