

Dom w gladiolach 2 ver.2

Dom jednorodzinny z poddaszem użytkowym
5 pokoi, 1 kuchnia, 2 łazienki, spiżarka, kotłownia,
garderoby

powierzchnia domu: 161,53 m²
(bez kotłowni)

powierzchnia kotłowni: 6,81 m²

powierzchnia zabudowy: 118,50 m²

powierzchnia podłóg: 182,06 m²

kubatura: 819,53 m³

wysokość budynku: 8,79 m

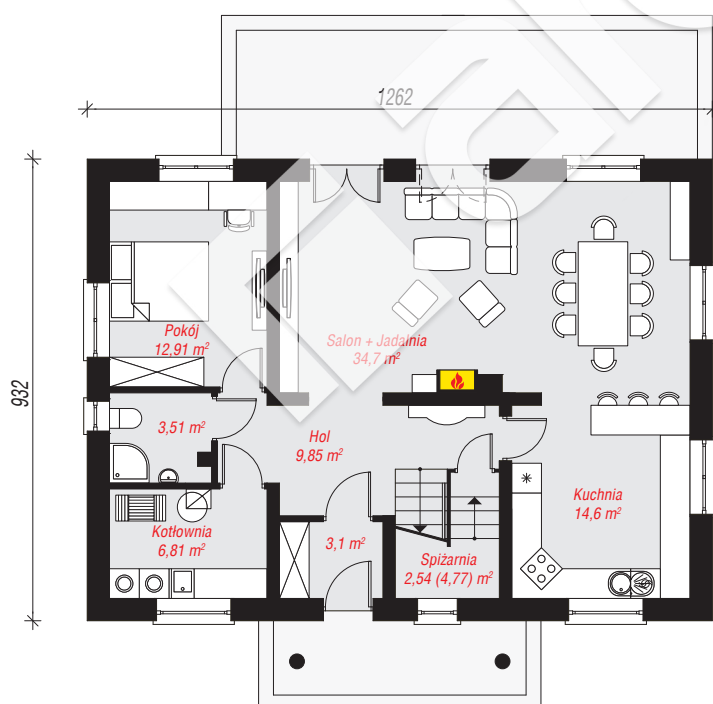
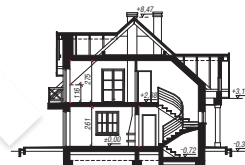
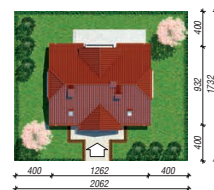
powierzchnia dachu: 212,07 m²

min. wymiary działki: 17,32 x 20,62 m

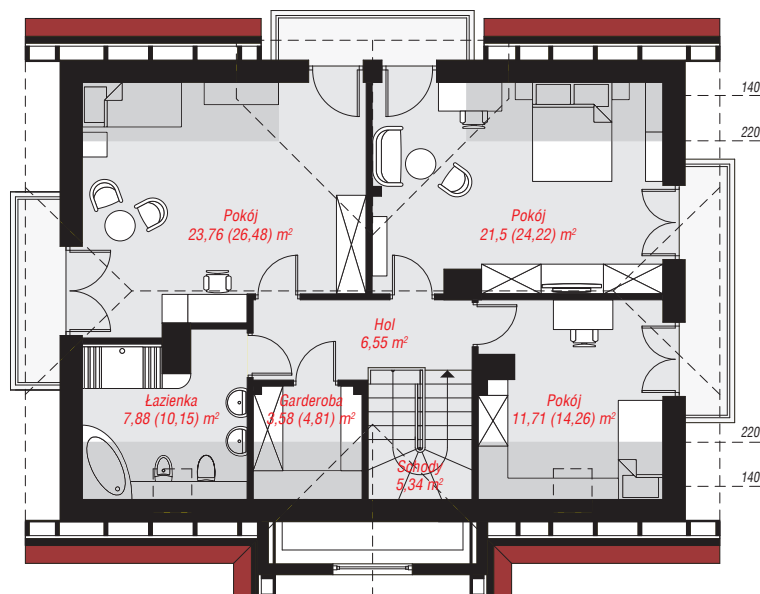
Technologia i konstrukcja

ściany: pustak ceramiczny Porotherm 25 cm, styropian Termo Organika 20 cm, tynk; **strop:** płyta żelbetowa;

ścianka kolankowa: 116 cm; **dach:** dwuspadowy, nachylenie 42 st., więźba drewniana, dachówka ceramiczna, okno dachowe 3; **kocioł:** gazowy, możliwość zamiany na paliwo stałe po adaptacji (pow. kotłowni powyżej 6m2)



PARTER: 88,02 (90,25) m²



PODDASZE: 80,32 (91,81) m²



Do projektu możesz wprowadzić zmiany,
na które wyrazimy bezpłatną zgodę.

Zobacz dostępne wersje projektu,
wizualizacje wnętrz i zdjęcia z realizacji
na www.archon.pl