

# Dom w nerinach (T)

PEŁNOBRANŻOWE ODBICIE LUSTRZANE

**archon**  
PROJEKTY DOMÓW

Dom jednorodzinny parterowy  
4 pokoje, 1 kuchnia, 1 łazienka, spiżarka, toaleta,  
kotłownia, garderoby, garaż

**powierzchnia domu:** 83,26 m<sup>2</sup>  
(bez kotłowni, garażu)

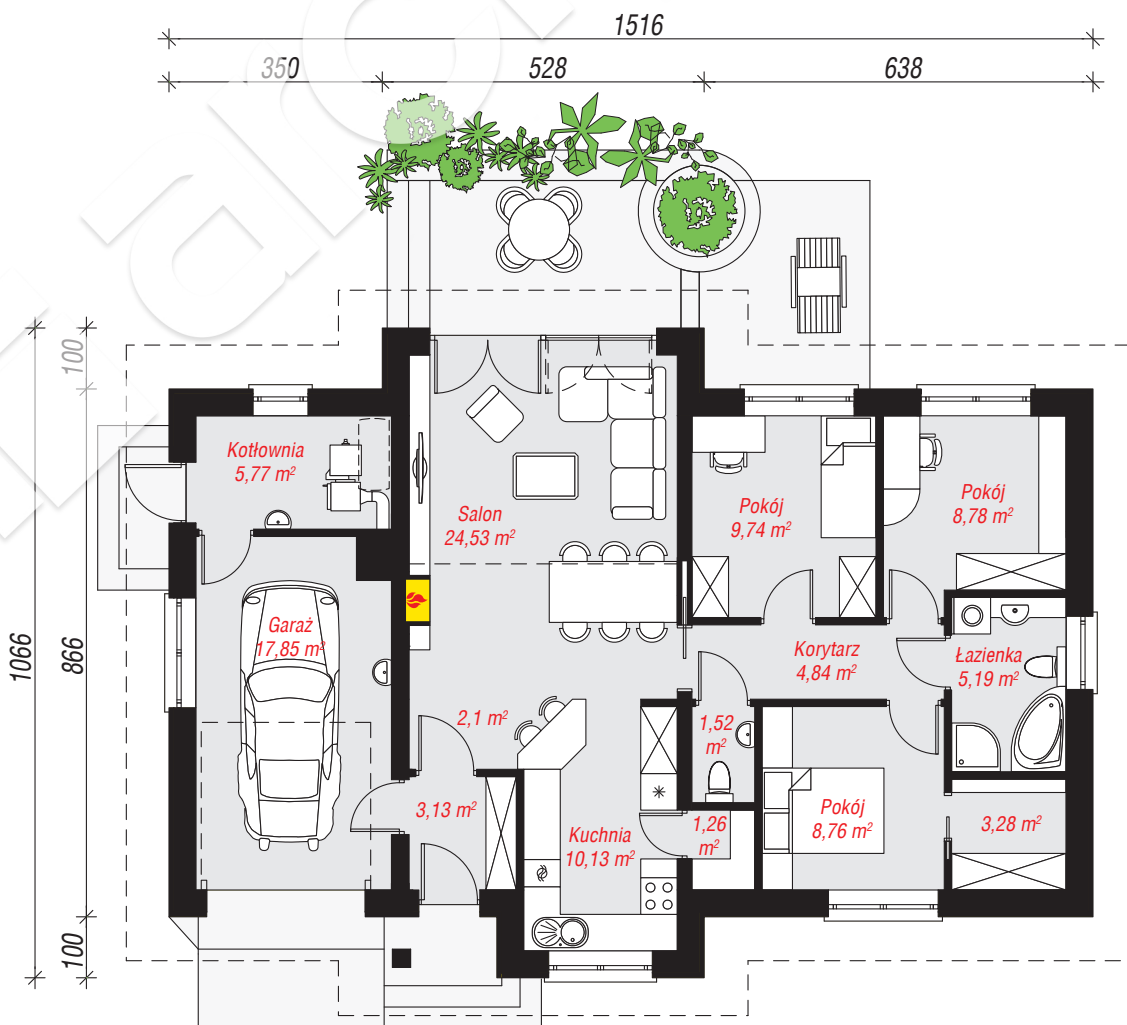
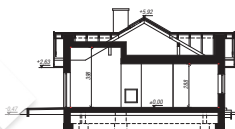
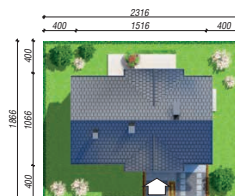
powierzchnia garażu: 17,85 m<sup>2</sup>  
powierzchnia kotłowni: 5,77 m<sup>2</sup>

powierzchnia zabudowy: 142,88 m<sup>2</sup>  
powierzchnia podłóg: 106,88 m<sup>2</sup>  
kubatura: 734,81 m<sup>3</sup>  
wysokość budynku: 6,39 m  
powierzchnia dachu: 207,10 m<sup>2</sup>

min. wymiary działki: 18,66 x 23,16 m  
po adaptacji\*: 21,16 x 16,66 m  
(Likwidacja wykuszy, likwidacja okien w ścianach bocznych,  
likwidacja lub przeniesienie drzwi do kotłowni.)

## Technologia i konstrukcja

**ściany:** bloczek z betonu komórkowego YTONG 24 cm,  
styropian Termo Organika 20 cm, tynk; **strop:**  
gęstożebrowy Teriva; **dach:** dwuspadowy, nachylenie  
30 st., więźba drewniana, dachówka ceramiczna;  
**kocioł:** na paliwo stałe + alternatywnie gazowy



PARTER: 106,88 (0,00) m<sup>2</sup>



Do projektu możesz wprowadzić zmiany,  
na które wyrazimy bezpłatną zgodę.

Zobacz dostępne wersje projektu,  
wizualizacje wnętrz i zdjęcia z realizacji  
na [www.archon.pl](http://www.archon.pl)