

# Dom w złoci 3 (G2)

Dom jednorodzinny z poddaszem użytkowym  
4 pokoje, 1 kuchnia, 2 łazienki, spiżarka, kotłownia,  
pralnia, garderoby, garaż

**powierzchnia domu:** 130,74 m<sup>2</sup>  
(bez kotłowni, garażu)

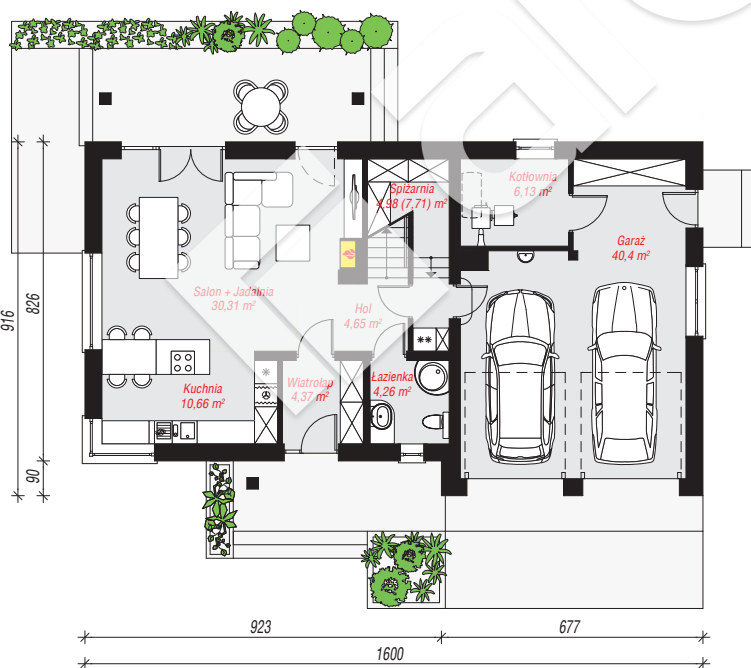
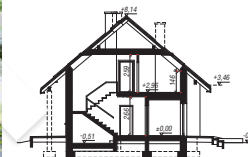
**powierzchnia garażu:** 40,40 m<sup>2</sup>  
**powierzchnia kotłowni:** 6,13 m<sup>2</sup>

powierzchnia zabudowy: 139,26 m<sup>2</sup>  
powierzchnia podłóg: 191,38 m<sup>2</sup>  
kubatura: 869,16 m<sup>3</sup>  
wysokość budynku: 8,61 m  
powierzchnia dachu: 208,30 m<sup>2</sup>

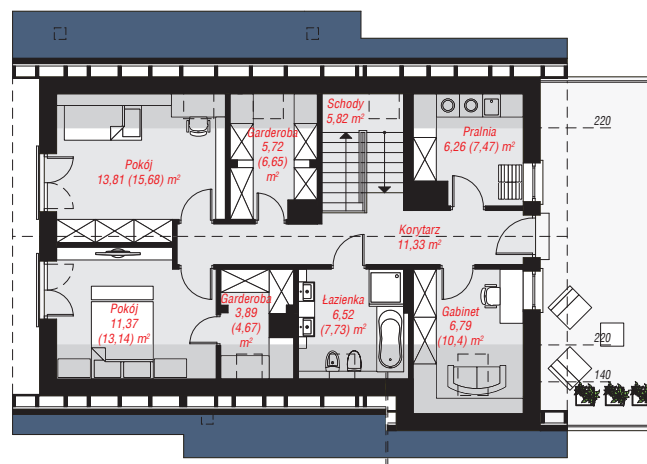
min. wymiary działki: 17,16 x 24,00 m  
po adaptacji\*: 23,00 x 17,16 m  
(Likwidacja okna w ścianie bocznej garażu i przeniesienie  
drzwi na elewację ogrodową)

## Technologia i konstrukcja

**ściany:** bloczek z betonu komórkowego YTONG 24 cm,  
styropian Termo Organika 20 cm, tynk; **strop:** płyta  
żelbetowa; **ścianka kolankowa:** 146 cm; **dach:**  
dwuspadowy, nachylenie 40 st., więźba drewniana,  
dachówka ceramiczna, okno dachowe 3; **kocioł:** na  
paliwo stałe + alternatywnie gazowy



PARTER: 105,76 (108,49) m<sup>2</sup>



PODDASZE: 71,51 (82,89) m<sup>2</sup>



Do projektu możesz wprowadzić zmiany,  
na które wyrazimy bezpłatną zgodę.

Zobacz dostępne wersje projektu,  
wizualizacje wnętrz i zdjęcia z realizacji  
na [www.archon.pl](http://www.archon.pl)