

Dom w amarantusach 5

PEŁNOBRANŻOWE ODBICIE LUSTRZANE

Dom jednorodzinny parterowy
5 pokoi, 1 kuchnia, 1 łazienka, spiżarka, jadalnia,
toaleta, kotłownia, pralnia, garderoby

powierzchnia domu: 148,11 m²
(bez kotłowni)

powierzchnia kotłowni: 7,48 m²

powierzchnia zabudowy: 205,29 m²

powierzchnia podłóg: 155,59 m²

kubatura: 926,48 m³

wysokość budynku: 5,81 m

powierzchnia dachu: 287,00 m²

min. wymiary działki: 28,62 x 19,10 m

po adaptacji*: 16,32 x 28,62 m

(Likwidacja otworów drzwiowych i okiennych w ścianie bocznej kotłowni. Skrócenie salonu.)

Technologia i konstrukcja

ściany: pustak ceramiczny Porotherm 25 cm, styropian

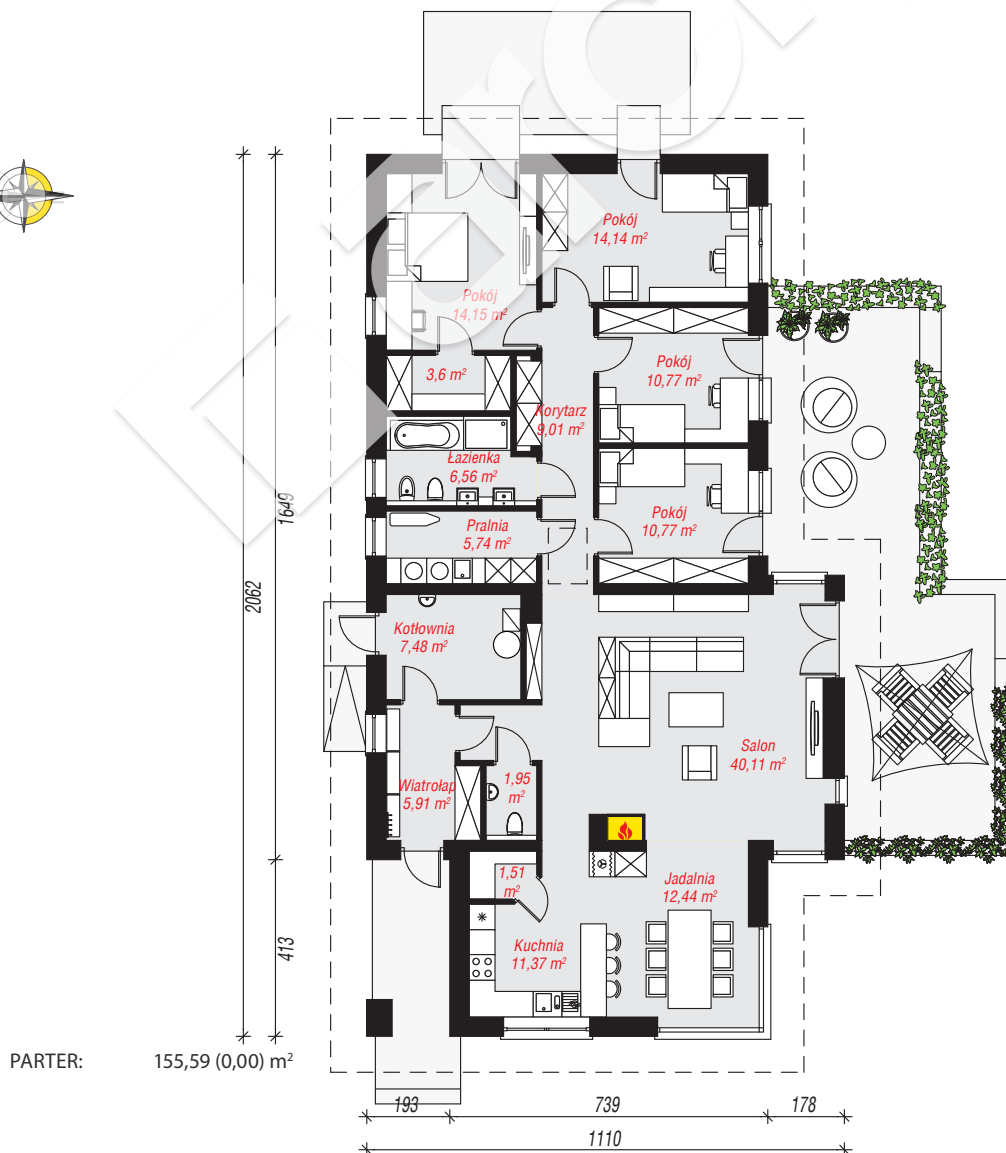
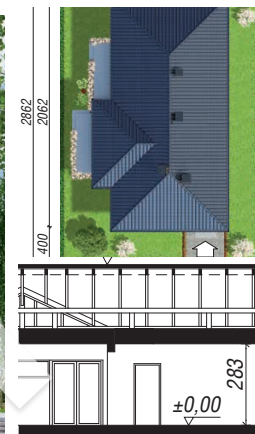
Termo Organika 20 cm, tynk; **strop:** płyta żelbetowa;

dach: czterospadowy, nachylenie 25 st., więźba

drewniana, dachówka ceramiczna; **kocioł:** gazowy,

możliwość zamiany na paliwo stałe po adaptacji (pow.

kotłowni powyżej 6m²)



Do projektu możesz wprowadzić zmiany,
na które wyrazimy bezpłatną zgodę.

Zobacz dostępne wersje projektu,
wizualizacje wnętrz i zdjęcia z realizacji
na www.archon.pl

