

Dom w rawanach

PEŁNOBRANŻOWE ODBICIE LUSTRZANE

Dom jednorodzinny parterowy
4 pokoje, 1 kuchnia, 1 łazienka, spiżarka, toaleta,
kotłownia, pralnia, garaż

powierzchnia domu: 120,00 m²
(bez kotłowni, garażu)

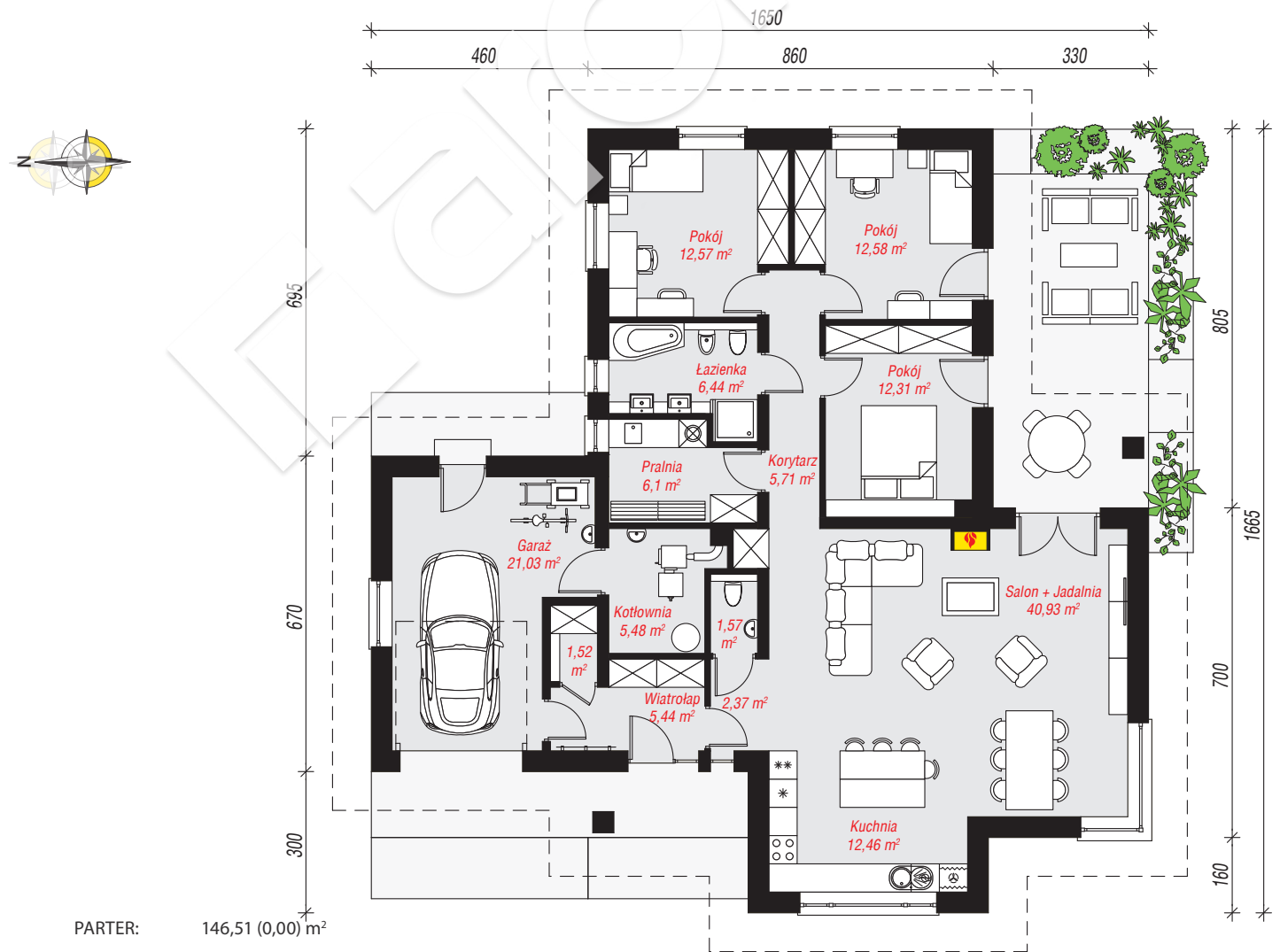
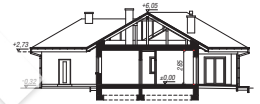
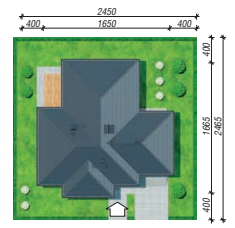
powierzchnia garażu: 21,03 m²
powierzchnia kotłowni: 5,48 m²

powierzchnia zabudowy: 198,12 m²
powierzchnia podłóg: 146,51 m²
kubatura: 966,19 m³
wysokość budynku: 6,37 m
powierzchnia dachu: 291,40 m²

min. wymiary działki: 24,65 x 24,50 m
po adaptacji*: 23,50 x 23,65 m
(Szerokość: likwidacja okna w garażu;
Długość: likwidacja okien na elewacji tylnej.)

Technologia i konstrukcja

ściany: bloczek z betonu komórkowego H+H 24 cm,
styropian Termo Organika 20 cm, tynk; **strop:** płyta
żelbetowa; **dach:** czterospadowy, nachylenie 30 st.,
więźba drewniana, dachówka ceramiczna; **kocioł:** na
paliwo stałe + alternatywnie gazowy



Do projektu możesz wprowadzić zmiany,
na które wyrazimy bezpłatną zgodę.

Zobacz dostępne wersje projektu,
wizualizacje wnętrz i zdjęcia z realizacji
na www.archon.pl

