

Dom w jabłonkach 7

PEŁNOBRANŻOWE ODBICIE LUSTRZANE

Dom jednorodzinny z poddaszem użytkowym
5 pokoi, 1 kuchnia, 2 łazienki, spiżarnia, kotłownia,
pralnia, garderoby, pomieszczenie gospodarcze

powierzchnia domu: 139,26 m²
(bez kotłowni)

powierzchnia kotłowni: 5,31 m²

powierzchnia zabudowy: 106,86 m²

powierzchnia podłóg: 160,54 m²

kubatura: 721,23 m³

wysokość budynku: 8,60 m

powierzchnia dachu: 198,50 m²

min. wymiary działki: 17,50 x 20,00 m

po adaptacji*: 19,00 x 16,50 m
(Likwidacja okien w ścianie bocznej, doprojektowanie okien
połączonych.)

Wyrównanie elewacji frontowej.)

Technologia i konstrukcja

ściany: pustak ceramiczny Porotherm 25 cm, styropian

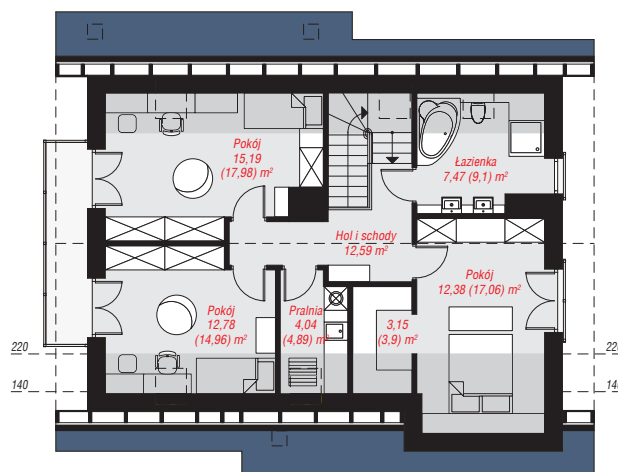
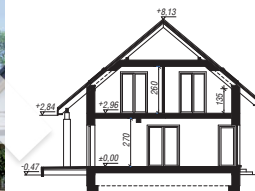
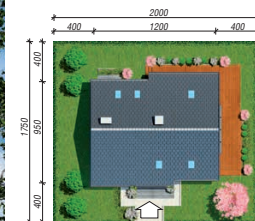
Termo Organika 20 cm, tynk; **strop:** płyta żelbetowa;

ścianka kolankowa: 135 cm; **dach:** dwuspadowy,

nachylenie 40 st., więźba drewniana, dachówka

ceramiczna, okno dachowe 3; **kocioł:** na paliwo stałe +

alternatywnie gazowy



PARTER: 76,97 (80,06) m²

PODDASZE: 67,60 (80,48) m²



Do projektu możesz wprowadzić zmiany,
na które wyrazimy bezpłatną zgodę.

Zobacz dostępne wersje projektu,
wizualizacje wnętrz i zdjęcia z realizacji
na www.archon.pl