

Dom w kalateach 2 (W)

PEŁNOBRANŻOWE ODBICIE LUSTRZANE

Dom jednorodzinny z poddaszem użytkowym
5 pokoi, 1 kuchnia, 2 łazienki, spiżarka, kotłownia,
pralnia, garderoby

powierzchnia domu: 163,52 m²
(bez kotłowni)

powierzchnia kotłowni: 7,70 m²

powierzchnia zabudowy: 135,76 m²

powierzchnia podłóg: 197,51 m²

kubatura: 874,99 m³

wysokość budynku: 8,52 m

powierzchnia dachu: 230,10 m²

min. wymiary działki: 18,90 x 22,00 m

po adaptacji*: 20,40 x 17,30 m

(Szerokość: likwidacja wykusza w jadalni, okien i drzwi na elewacji bocznej oraz okna dachowego w łazience na poddaszu; długość: modyfikacja lukarny i ryzalitu, likwidacja wykusza w kuchni.)

Technologia i konstrukcja

ściany: pustak ceramiczny Porotherm 25 cm, styropian

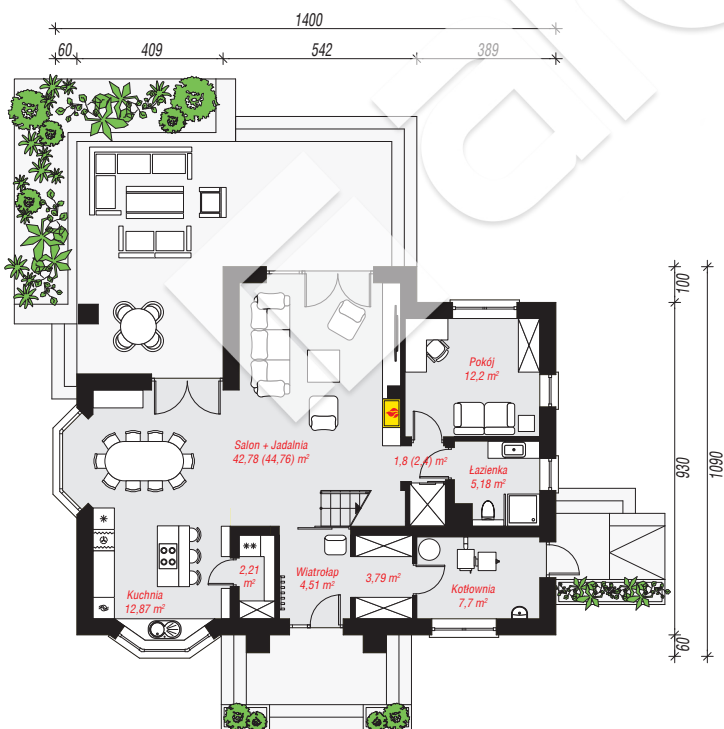
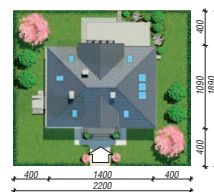
Termo Organika 20 cm, tynk; **strop:** płyta żelbetowa;

ścianka kolankowa: 116 cm; **dach:** czterospadowy,

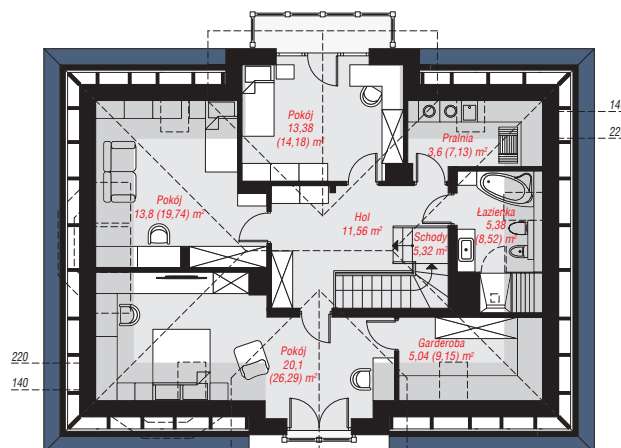
nachylenie 38 st., więźba drewniana, dachówka

ceramiczna, okna dachowe 3; **kocioł:** na paliwo stałe +

alternatywnie gazowy



PARTER: 93,04 (95,62) m²



PODDASZE: 78,18 (101,89) m²



Do projektu możesz wprowadzić zmiany,
na które wyrazimy bezpłatną zgodę.

Zobacz dostępne wersje projektu,
wizualizacje wnętrz i zdjęcia z realizacji
na www.archon.pl