

# Dom pod iwą 2

Dom jednorodzinny z poddaszem użytkowym  
5 pokoi, 1 kuchnia, 3 łazienki, spiżarka, kotłownia,  
garderoby, pomieszczenie gospodarcze, garaż

**powierzchnia domu:** 166,89 m<sup>2</sup>  
(bez kotłowni, garażu)

**powierzchnia garażu:** 20,06 m<sup>2</sup>  
**powierzchnia kotłowni:** 6,28 m<sup>2</sup>

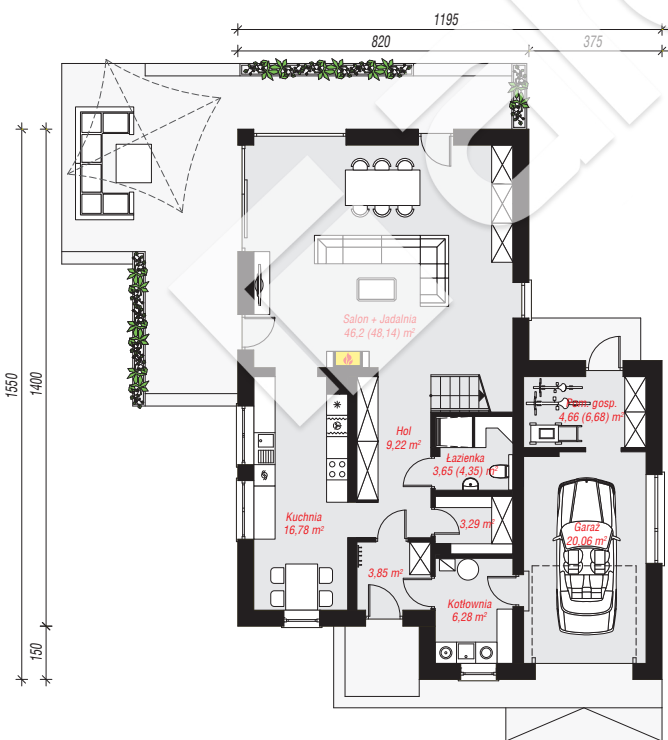
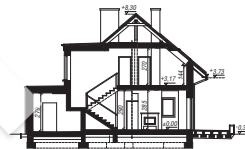
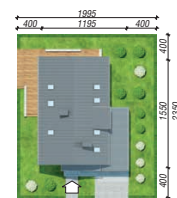
**powierzchnia zabudowy:** 154,21 m<sup>2</sup>  
**powierzchnia podłóg:** 207,99 m<sup>2</sup>  
**kubatura:** 919,52 m<sup>3</sup>  
**wysokość budynku:** 8,62 m  
**powierzchnia dachu:** 199,63 m<sup>2</sup>

**min. wymiary działki:** 23,50 x 19,95 m  
**po adaptacji\*:** 18,95 x 23,50 m  
(Likwidacja okna w ścianie bocznej garażu.)

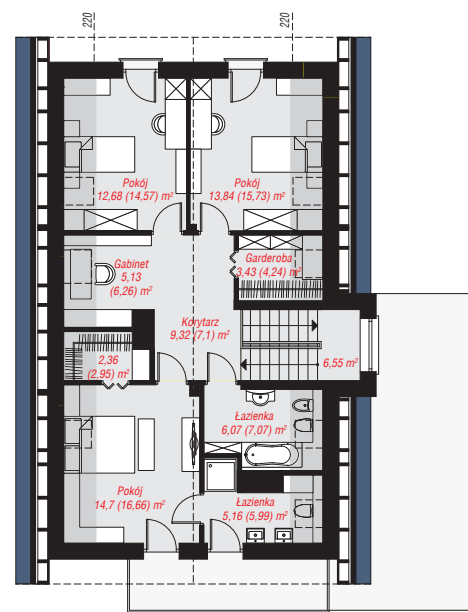
## Technologia i konstrukcja

**ściany:** pustak ceramiczny Porotherm 25 cm, stropian Termo Organika 20 cm, tynk; **strop:** płyta żelbetowa;

**ścianka kolankowa:** 144 cm; **dach:** dwuspadowy, nachylenie 40 st., więźba drewniana, blacha, okno dachowe 3; **kocioł:** gazowy, możliwość zamiany na paliwo stałe po adaptacji (pow. kotłowni do 6m2)



**PARTER:** 113,99 (118,65) m<sup>2</sup>



**PODDASZE:** 79,24 (89,34) m<sup>2</sup>



Do projektu możesz wprowadzić zmiany,  
na które wyrazimy bezpłatną zgodę.

Zobacz dostępne wersje projektu,  
wizualizacje wnętrz i zdjęcia z realizacji  
na [www.archon.pl](http://www.archon.pl)