

Dom w cytryncach (W)

PEŁNOBRANŻOWE ODBICIE LUSTRZANE

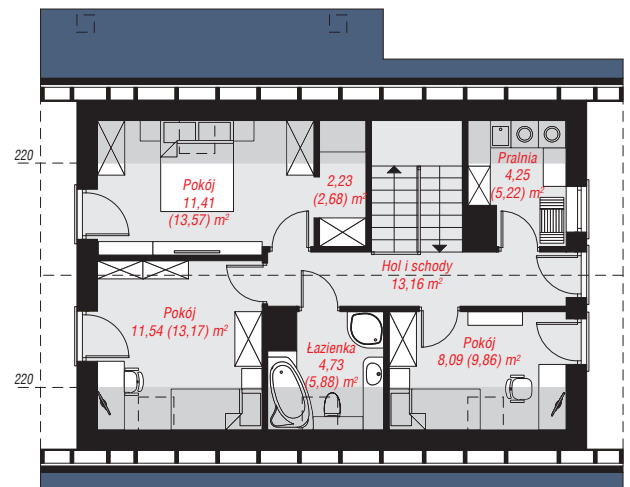
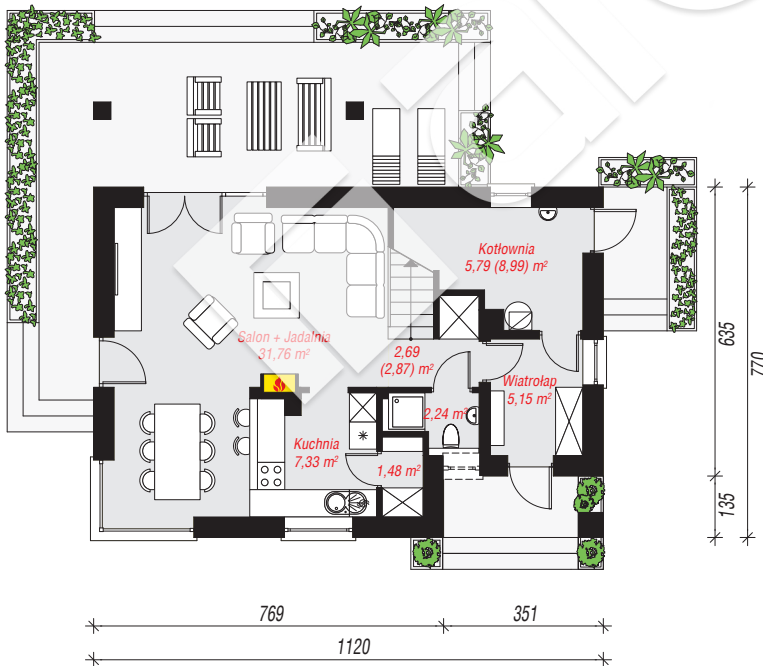
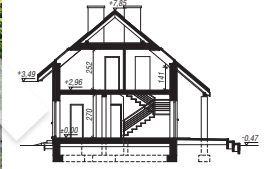
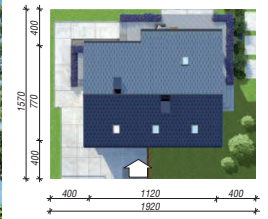
Dom jednorodzinny z poddaszem użytkowym
4 pokoje, 1 kuchnia, 2 łazienki, spiżarka, kotłownia,
pralnia, garderoby

powierzchnia domu: 106,06 m²
(bez kotłowni)

powierzchnia kotłowni: 5,79 m²
powierzchnia zabudowy: 87,00 m²
powierzchnia podłóg: 123,36 m²
kubatura: 578,65 m³
wysokość budynku: 8,32 m
powierzchnia dachu: 169,50 m²
min. wymiary działki: 15,70 x 19,20 m

Technologia i konstrukcja

ściany: pustak ceramiczny Porotherm 25 cm, styropian Termo Organika 20 cm, tynk; **strop:** płyta żelbetowa;
ścianka kolankowa: 141 cm; **dach:** dwuspadowy, nachylenie 40 st., więźba drewniana, dachówka ceramiczna, okno dachowe 3; **kocioł:** gazowy, możliwość zamiany na paliwo stałe po adaptacji (pow. kotłowni do 6m²)



Do projektu możesz wprowadzić zmiany, na które wyrazimy bezpłatną zgodę.

Zobacz dostępne wersje projektu, wizualizacje wnętrz i zdjęcia z realizacji na www.archon.pl