

# Dom w amarylisach 7

Dom jednorodzinny z poddaszem użytkowym  
6 pokoi, 1 kuchnia, 2 łazienki, kotłownia,  
garderoby, pomieszczenie gospodarcze, garaż

**powierzchnia domu:** 134,99 m<sup>2</sup>  
(bez kotłowni, garażu)

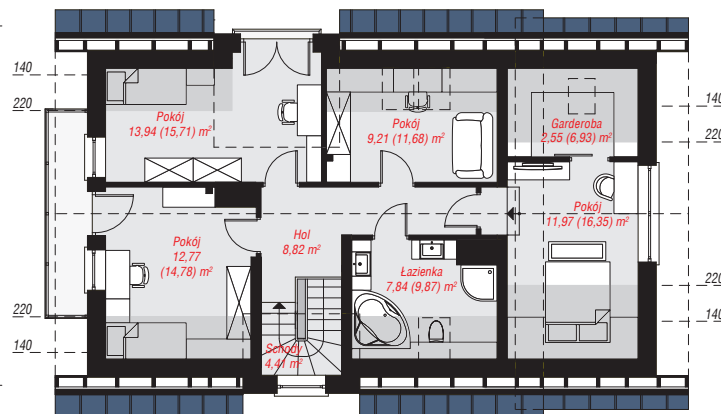
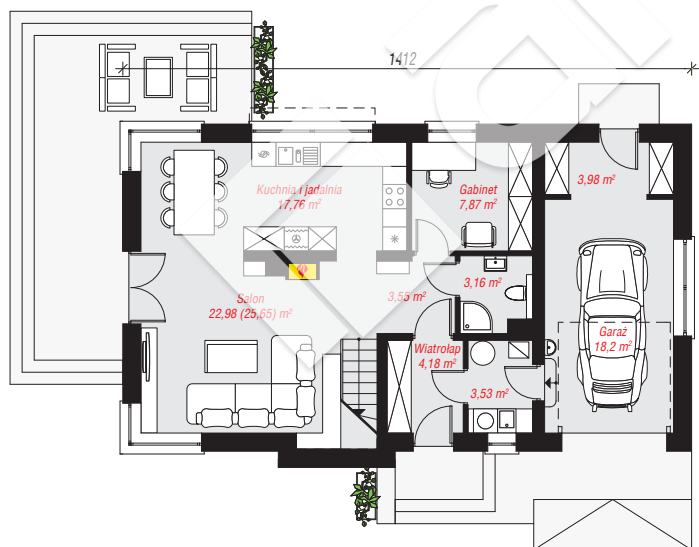
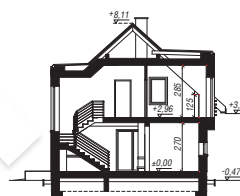
**powierzchnia garażu:** 18,20 m<sup>2</sup>  
**powierzchnia kotłowni:** 3,53 m<sup>2</sup>

powierzchnia zabudowy: 117,99 m<sup>2</sup>  
powierzchnia podłóg: 176,43 m<sup>2</sup>  
kubatura: 773,15 m<sup>3</sup>  
wysokość budynku: 8,58 m  
powierzchnia dachu: 212,28 m<sup>2</sup>

min. wymiary działki: 16,92 x 22,12 m  
po adaptacji\*: 22,12 x 16,52 m  
(Likwidacja wykusza na elewacji ogrodowej.)

## Technologia i konstrukcja

**ściany:** pustak ceramiczny Porotherm 25 cm, styropian Termo Organika 20 cm, tynk; **strop:** płyta żelbetowa;  
**ścianka kolankowa:** 125 cm; **dach:** dwuspadowy, nachylenie 42 st., więźba drewniana, blacha, okno dachowe 3; **kocioł:** gazowy, możliwość zamiany na paliwo stałe po adaptacji (pow. kotłowni do 6m2)



Do projektu możesz wprowadzić zmiany,  
na które wyrazimy bezpłatną zgodę.

Zobacz dostępne wersje projektu,  
wizualizacje wnętrz i zdjęcia z realizacji  
na [www.archon.pl](http://www.archon.pl)