

Dom w amarylisach 7

PEŁNOBRANŻOWE ODBICIE LUSTRZANE

Dom jednorodzinny z poddaszem użytkowym
6 pokoi, 1 kuchnia, 2 łazienki, kotłownia,
garderoby, pomieszczenie gospodarcze, garaż

powierzchnia domu: 134,99 m²
(bez kotłowni, garażu)

powierzchnia garażu: 18,20 m²
powierzchnia kotłowni: 3,53 m²

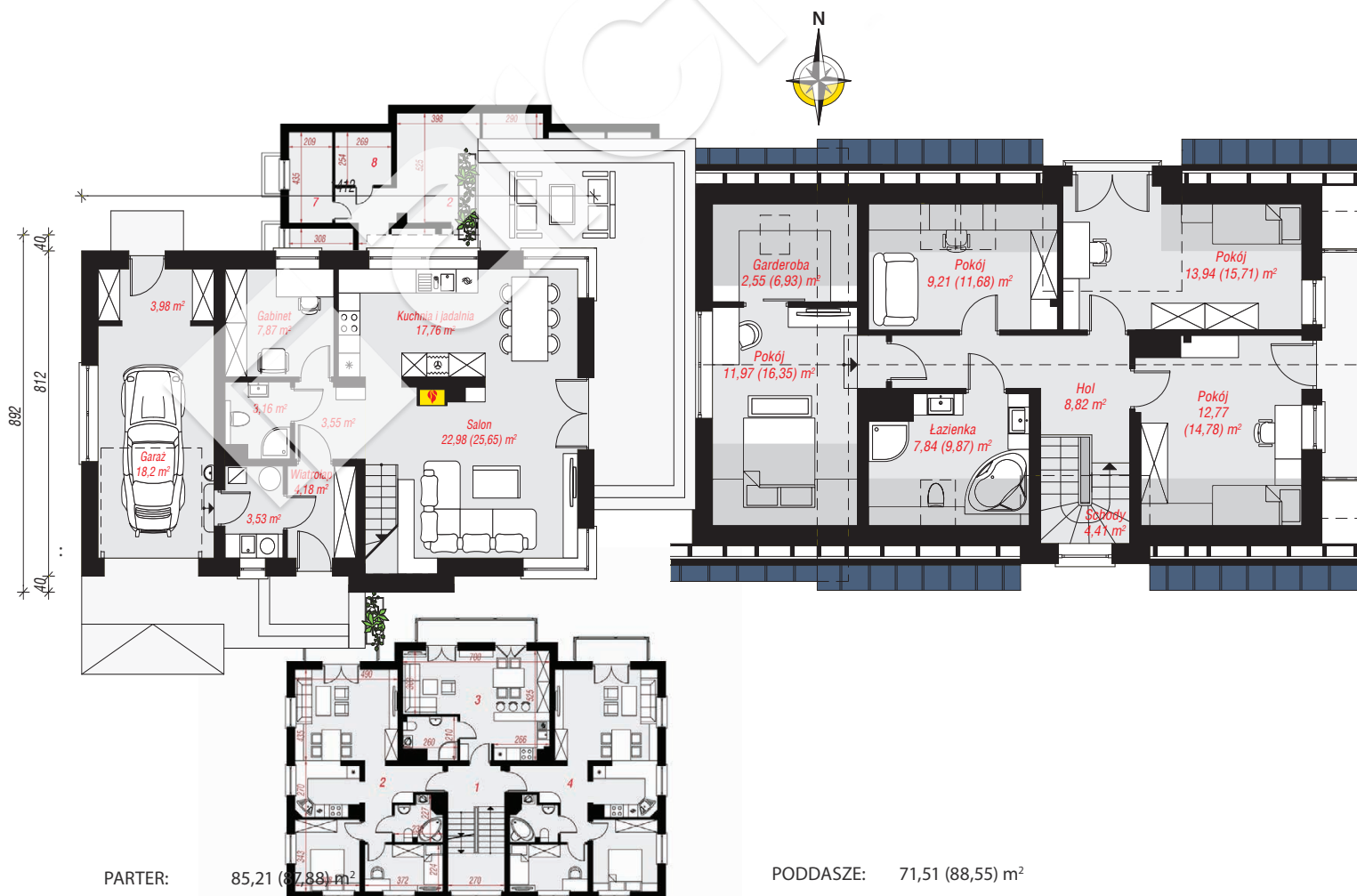
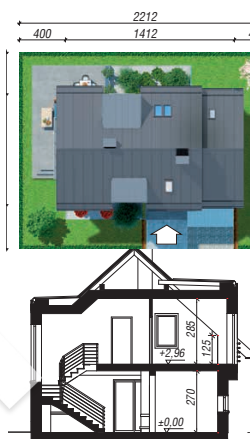
powierzchnia zabudowy: 117,99 m²
powierzchnia podłóg: 176,43 m²
kubatura: 773,15 m³
wysokość budynku: 8,58 m
powierzchnia dachu: 212,28 m²

min. wymiary działki: 16,92 x 22,12 m
po adaptacji*: 22,12 x 16,52 m
(Likwidacja wykusza na elewacji ogrodowej.)

Technologia i konstrukcja

ściany: pustak ceramiczny Porotherm 25 cm, styropian Termo Organika 20 cm, tynk; **strop:** płyta żelbetowa;

ścianka kolankowa: 125 cm; **dach:** dwuspadowy, nachylenie 42 st., więźba drewniana, blacha, okno dachowe 3; **kocioł:** gazowy, możliwość zamiany na paliwo stałe po adaptacji (pow. kotłowni do 6m²)



: 0,00 m²



Do projektu możesz wprowadzić zmiany,
na które wyrazimy bezpłatną zgodę.

Zobacz dostępne wersje projektu,
wizualizacje wnętrz i zdjęcia z realizacji
na www.archon.pl