

# Dom w świetliku (G2N)

PEŁNOBRANŻOWE ODBICIE LUSTRZANE

Dom jednorodzinny z poddaszem użytkowym  
5 pokoi, 1 kuchnia, 2 łazienki, kotłownia,  
garderoby, garaż

**powierzchnia domu:** 150,96 m<sup>2</sup>  
(bez kotłowni, garażu)

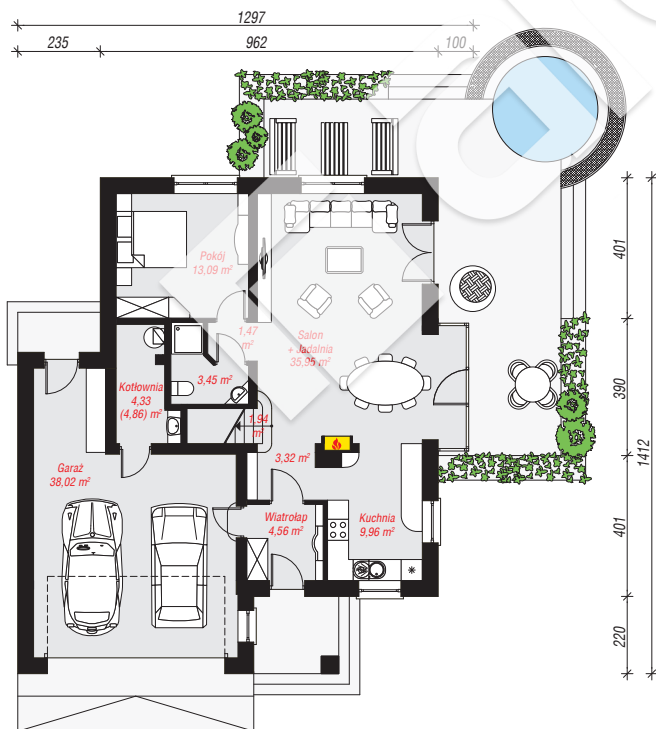
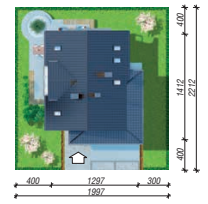
**powierzchnia garażu:** 38,02 m<sup>2</sup>  
**powierzchnia kotłowni:** 4,33 m<sup>2</sup>

powierzchnia zabudowy: 150,77 m<sup>2</sup>  
powierzchnia podłóg: 203,90 m<sup>2</sup>  
kubatura: 967,37 m<sup>3</sup>  
wysokość budynku: 9,18 m  
powierzchnia dachu: 246,00 m<sup>2</sup>

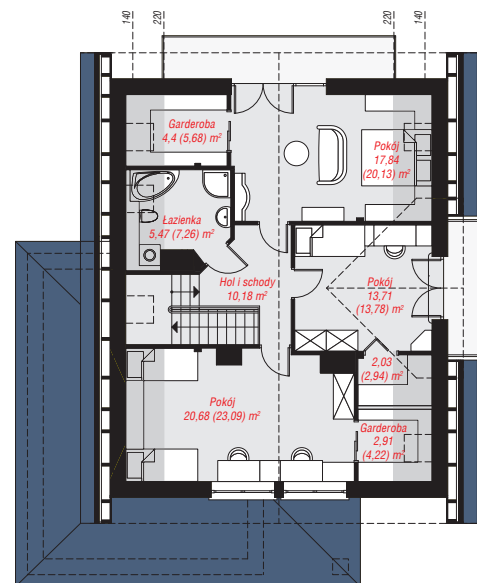
min. wymiary działki: 22,12 x 19,97 m  
po adaptacji\*: 18,97 x 22,12 m  
(Likwidacja wykusza.)

## Technologia i konstrukcja

**ściany:** pustak ceramiczny Porotherm 25 cm, styropian Termo Organika 20 cm, tynk; **strop:** płyta żelbetowa;  
**ścianka kolankowa:** 120 cm; **dach:** dwuspadowy, nachylenie 42 st., więźba drewniana, dachówka ceramiczna, okno dachowe 4; **kocioł:** gazowy



PARTER: 116,09 (116,62) m<sup>2</sup>



PODDASZE: 77,22 (87,28) m<sup>2</sup>



Do projektu możesz wprowadzić zmiany,  
na które wyrazimy bezpłatną zgodę.

Zobacz dostępne wersje projektu,  
wizualizacje wnętrz i zdjęcia z realizacji  
na [www.archon.pl](http://www.archon.pl)