

Dom przy fontannie ver.2

PEŁNOBRANŻOWE ODBICIE LUSTRZANE

Dom jednorodzinny z poddaszem użytkowym
8 pokoi, 2 kuchnie, 6 łazienek, jadalnia, kotłownia

powierzchnia domu: 255,90 m²
(bez kotłowni)

powierzchnia kotłowni: 5,72 m²

powierzchnia zabudowy: 182,85 m²

powierzchnia podłóg: 275,61 m²

kubatura: 1 301,25 m³

wysokość budynku: 8,82 m

powierzchnia dachu: 313,95 m²

min. wymiary działki: 19,37 x 27,60 m

Technologia i konstrukcja

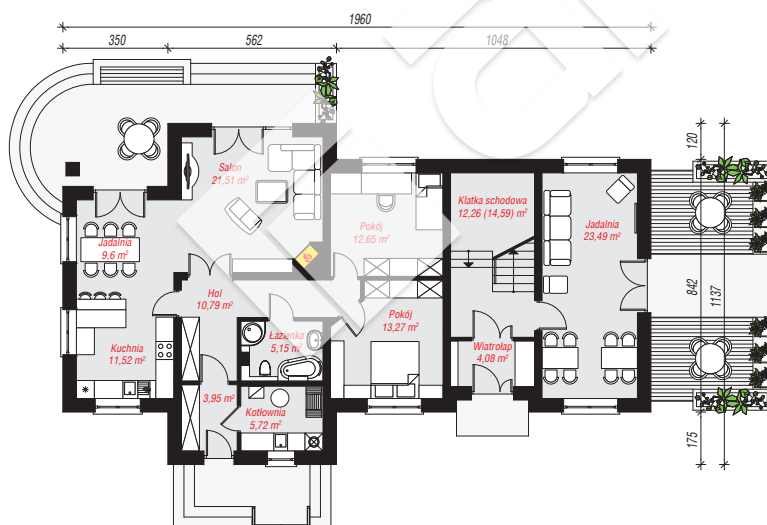
ściany: pustak ceramiczny Porotherm 25 cm, styropian

Termo Organika 20 cm, tynk; **strop:** płyta żelbetowa;

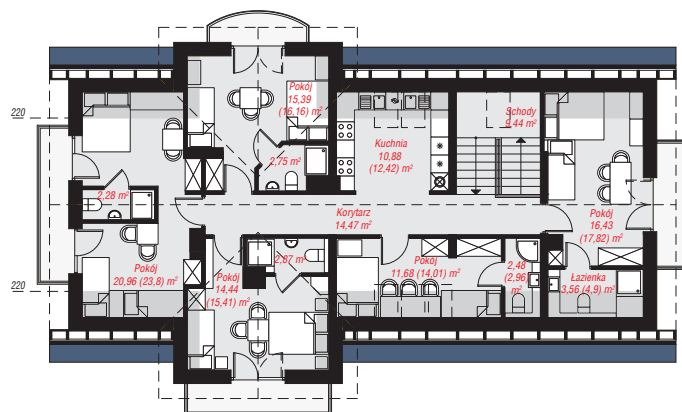
ścianka kolankowa: 142 cm; **dach:** dwuspadowy,

nachylenie 42 st., więźba drewniana, dachówka

ceramiczna, okno dachowe 3; **kocioł:** gazowy



PARTER: 133,99 (136,32) m²



PODDASZE: 127,63 (139,29) m²



Do projektu możesz wprowadzić zmiany,
na które wyrazimy bezpłatną zgodę.

Zobacz dostępne wersje projektu,
wizualizacje wnętrz i zdjęcia z realizacji
na www.archon.pl