

Dom jednorodzinny z poddaszem użytkowym  
5 pokoi, 1 kuchnia, 2 łazienki, spiżarka, kotłownia,  
garderoby, garaż

**powierzchnia domu:** 115,89 m<sup>2</sup>  
(bez kotłowni, garażu)

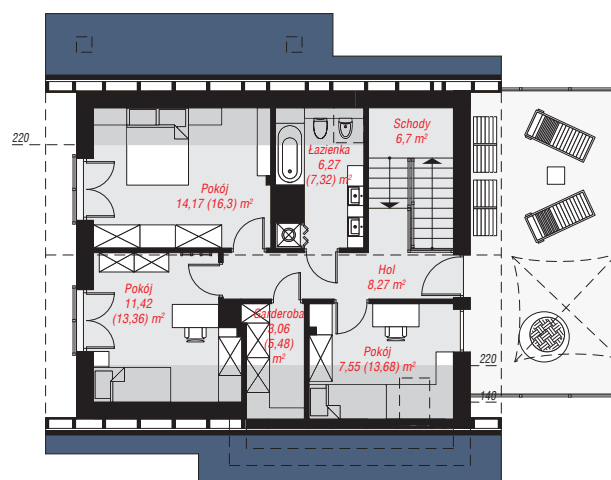
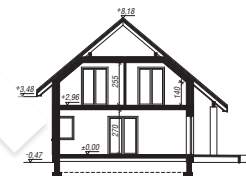
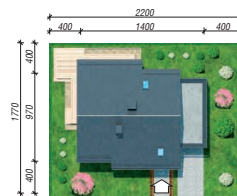
powierzchnia garażu: 23,27 m<sup>2</sup>  
powierzchnia kotłowni: 4,43 m<sup>2</sup>

powierzchnia zabudowy: 124,97 m<sup>2</sup>  
powierzchnia podłóg: 160,79 m<sup>2</sup>  
kubatura: 759,79 m<sup>3</sup>  
wysokość budynku: 8,65 m  
powierzchnia dachu: 177,50 m<sup>2</sup>

min. wymiary działki: 17,70 x 22,00 m  
po adaptacji\*: 21,00 x 17,70 m  
(Likwidacja okna w garażu.)

## Technologia i konstrukcja

**ściany:** bloczek z betonu komórkowego SOLBET 24 cm, stropian Termo Organika 20 cm, tynk; **strop:** płyta żelbetowa; **ścianka kolankowa:** 140 cm; **dach:** dwuspadowy, nachylenie 40 st., więźba drewniana, dachówka ceramiczna, okno dachowe 3; **kocioł:** na paliwo stałe + alternatywnie gazowy



PARTER: 86,15 (89,68) m<sup>2</sup>

PODDASZE: 57,44 (71,11) m<sup>2</sup>



Do projektu możesz wprowadzić zmiany,  
na które wyrazimy bezpłatną zgodę.

Zobacz dostępne wersje projektu,  
wizualizacje wnętrz i zdjęcia z realizacji  
na [www.archon.pl](http://www.archon.pl)