

# Dom w werbenach 8 (PN)

PEŁNOBRANŻOWE ODBICIE LUSTRZANE

Dom jednorodzinny z poddaszem użytkowym  
7 pokoi, 1 kuchnia, 2 łazienki, spiżarka, kotłownia,  
pralnia, garderoby, garaż, piwnica

**powierzchnia domu:** 183,72 m<sup>2</sup>  
(bez garażu, piwnic)

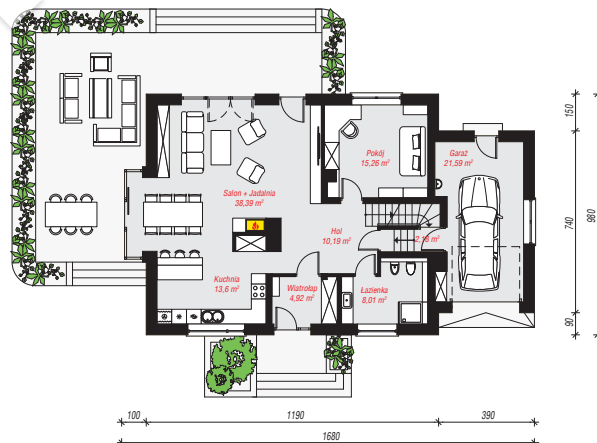
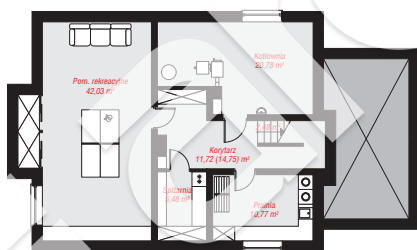
powierzchnia garażu: 21,74 m<sup>2</sup>  
powierzchnia piwnic: 93,26 m<sup>2</sup>

powierzchnia zabudowy: 150,42 m<sup>2</sup>  
powierzchnia podłóg: 324,59 m<sup>2</sup>  
kubatura: 1 210,67 m<sup>3</sup>  
wysokość budynku: 9,18 m  
powierzchnia dachu: 262,71 m<sup>2</sup>

min. wymiary działki: 17,80 x 24,80 m  
po adaptacji\*: 23,80 x 17,80 m  
(Likwidacja wykusza.)

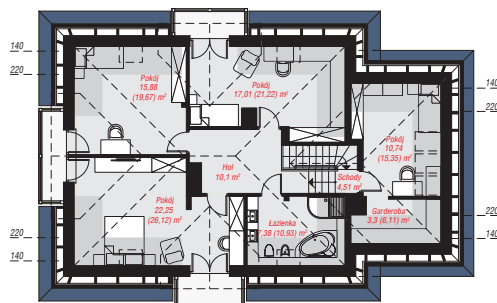
## Technologia i konstrukcja

**ściany:** bloczek z betonu komórkowego H+H 24 cm,  
styropian Termo Organika 20 cm, tynk; **strop:** płyta  
żelbetowa; **ścianka kolankowa:** 126 cm; **dach:**  
czterospadowy, nachylenie 40 st., więźba drewniana,  
dachówka ceramiczna, okno dachowe 4; **kocioł:** na  
paliwo stałe + alternatywnie gazowy



PIWNICA: 93,26 (96,29) m<sup>2</sup>

PARTER: 114,29 (0,00) m<sup>2</sup>



PODDASZE: 91,17 (114,01) m<sup>2</sup>



Do projektu możesz wprowadzić zmiany,  
na które wyrazimy bezpłatną zgodę.

Zobacz dostępne wersje projektu,  
wizualizacje wnętrz i zdjęcia z realizacji  
na [www.archon.pl](http://www.archon.pl)