

Dom we wrzosach (M)

Dom jednorodzinny parterowy
4 pokoje, 1 kuchnia, 1 łazienka, toaleta, kotłownia,
garderoby

powierzchnia domu: 91,44 m²
(bez kotłowni)

powierzchnia kotłowni: 3,45 m²

powierzchnia zabudowy: 126,22 m²

powierzchnia podłóg: 94,89 m²

kubatura: 592,93 m³

wysokość budynku: 6,12 m

powierzchnia dachu: 184,60 m²

min. wymiary działki: 18,12 x 22,62 m

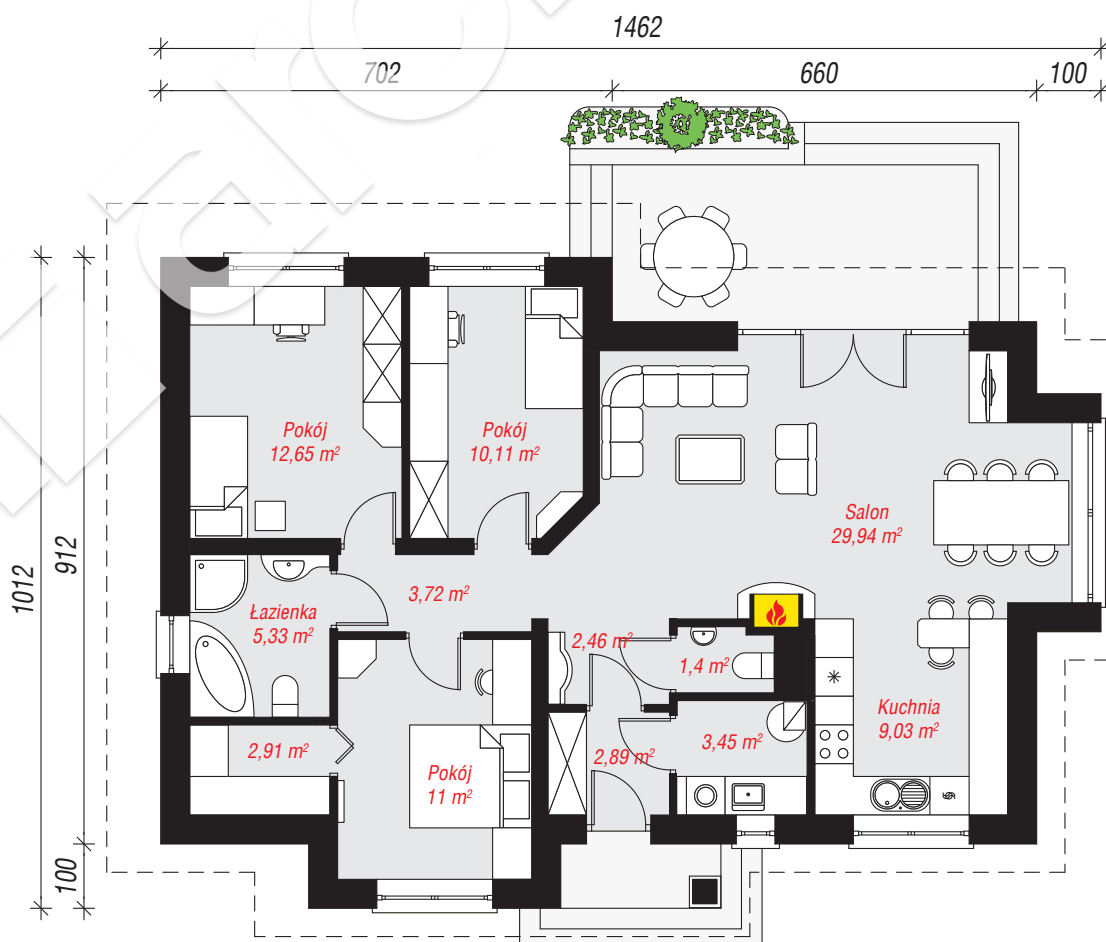
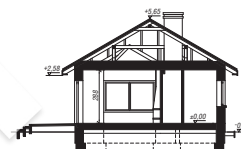
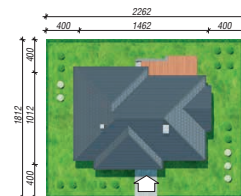
po adaptacji*: 21,62 x 17,12 m

Technologia i konstrukcja

ściany: pustak ceramiczny Porotherm 25 cm, styropian

Termo Organika 20 cm, tynk; **strop:** płyta żelbetowa;

dach: czterospadowy, nachylenie 30 st., więźba
drewniana, dachówka ceramiczna; **kocioł:** gazowy



PARTER: 94,89 (0,00) m²

Do projektu możesz wprowadzić zmiany,
na które wyrazimy bezpłatną zgodę.

Zobacz dostępne wersje projektu,
wizualizacje wnętrz i zdjęcia z realizacji
na www.archon.pl

