

# Dom we wrzosach (M)

PEŁNOBRANŻOWE ODBICIE LUSTRZANE

**archon**  
PROJEKTY DOMÓW

Dom jednorodzinny parterowy  
4 pokoje, 1 kuchnia, 1 łazienka, toaleta, kotłownia,  
garderoby

**powierzchnia domu:** 91,44 m<sup>2</sup>  
(bez kotłowni)

**powierzchnia kotłowni:** 3,45 m<sup>2</sup>

**powierzchnia zabudowy:** 126,22 m<sup>2</sup>

**powierzchnia podłóg:** 94,89 m<sup>2</sup>

**kubatura:** 592,93 m<sup>3</sup>

**wysokość budynku:** 6,12 m

**powierzchnia dachu:** 184,60 m<sup>2</sup>

**min. wymiary działki:** 18,12 x 22,62 m

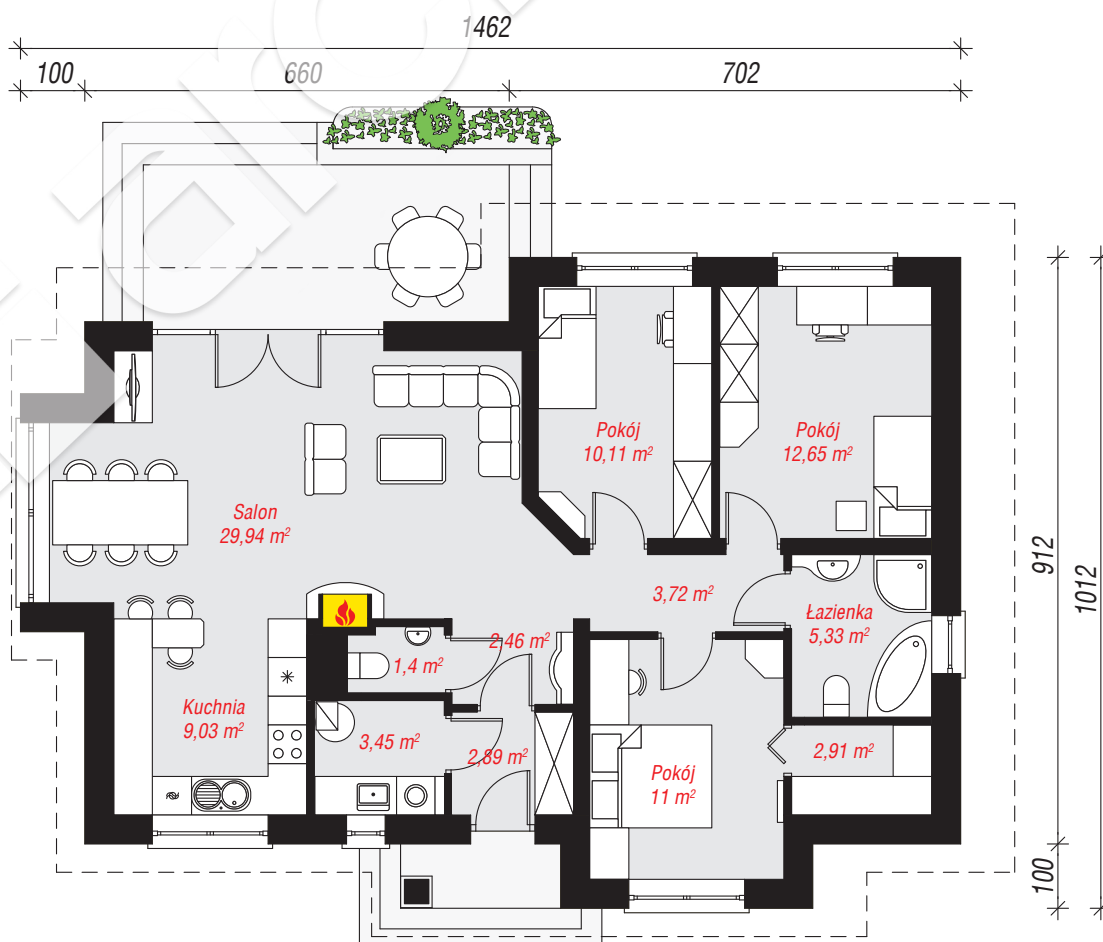
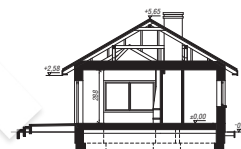
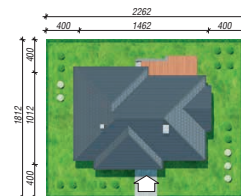
**po adaptacji\*:** 21,62 x 17,12 m

## Technologia i konstrukcja

**ściany:** pustak ceramiczny Porotherm 25 cm, styropian

Termo Organika 20 cm, tynk; **strop:** płyta żelbetowa;

**dach:** czterospadowy, nachylenie 30 st., więźba  
drewniana, dachówka ceramiczna; **kocioł:** gazowy



**PARTER:** 94,89 (0,00) m<sup>2</sup>



Do projektu możesz wprowadzić zmiany,  
na które wyrazimy bezpłatną zgodę.

Zobacz dostępne wersje projektu,  
wizualizacje wnętrz i zdjęcia z realizacji  
na [www.archon.pl](http://www.archon.pl)