

Dom w czarnuszce 3

PEŁNOBRANŻOWE ODBICIE LUSTRZANE

Dom jednorodzinny z poddaszem użytkowym
5 pokoi, 1 kuchnia, 2 łazienki, spiżarka, kotłownia,
pralnia, garaż, strych

powierzchnia domu: 171,41 m²
(bez kotłowni, garażu, strychu)

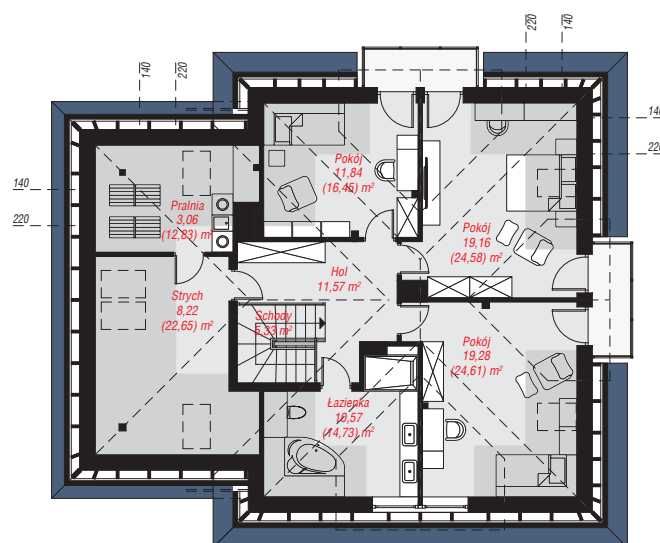
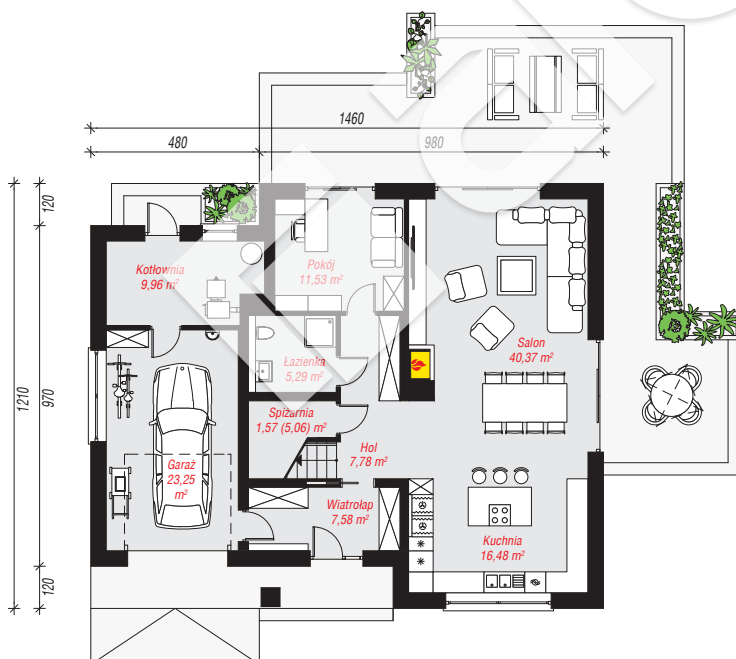
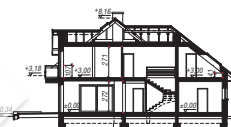
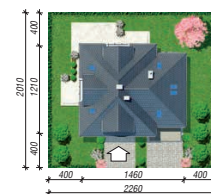
powierzchnia garażu: 23,25 m²
powierzchnia strychu: 8,22 m²
powierzchnia kotłowni: 9,96 m²

powierzchnia zabudowy: 166,22 m²
powierzchnia podłóg: 260,05 m²
kubatura: 1 027,34 m³
wysokość budynku: 8,50 m
powierzchnia dachu: 285,90 m²

min. wymiary działki: 20,10 x 22,60 m
po adaptacji*: 21,60 x 20,10 m
(Likwidacja okien w ścianie bocznej garażu i okien
połączonych na strychu.)

Technologia i konstrukcja

ściany: bloczek z betonu komórkowego SOLBET 24 cm
, styropian Termo Organika 20 cm, tynk; **strop:** płyta
żelbetowa; **ścianka kolankowa:** 107 cm; **dach:**
czterospadowy, nachylenie 38 st., więźba drewniana,
dachówka ceramiczna, okno dachowe 3; **kocioł:** na
paliwo stałe + alternatywnie gazowy



Do projektu możesz wprowadzić zmiany,
na które wyrazimy bezpłatną zgodę.

Zobacz dostępne wersje projektu,
wizualizacje wnętrz i zdjęcia z realizacji
na www.archon.pl