

Dom w liatrach

PEŁNOBRANŻOWE ODBICIE LUSTRZANE

Dom jednorodzinny z poddaszem użytkowym
5 pokoi, 1 kuchnia, 2 łazienki, spiżarka, kotłownia,
pralnia, garderoby, garaż

powierzchnia domu: 133,59 m²
(bez kotłowni, garażu)

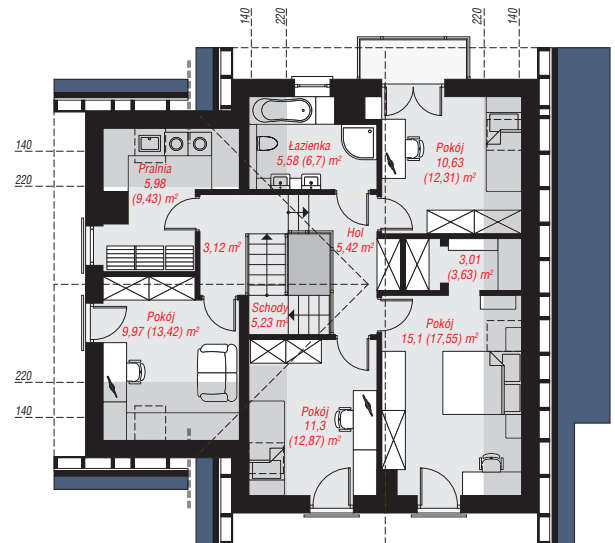
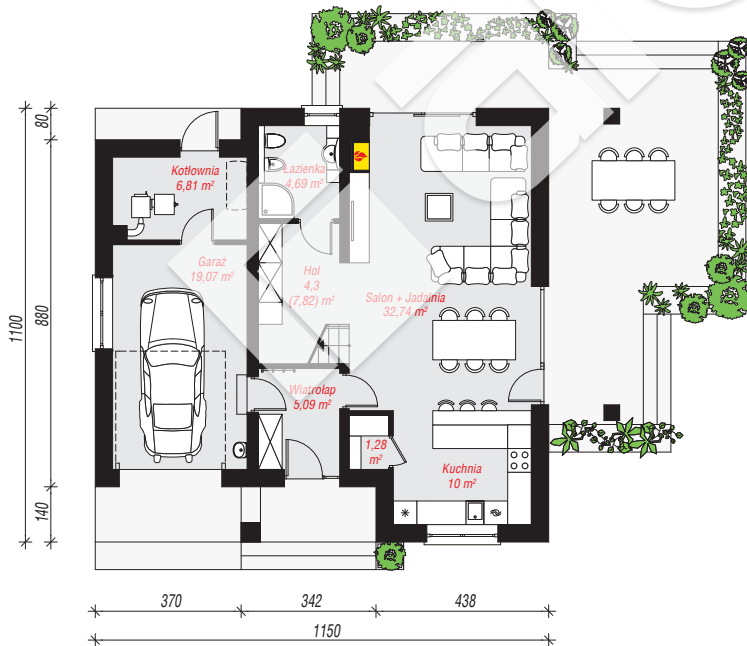
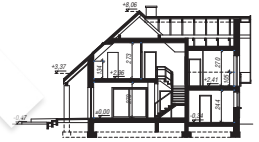
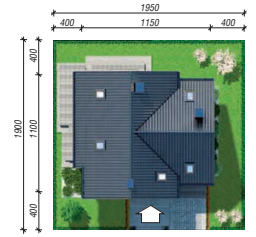
powierzchnia garażu: 19,07 m²
powierzchnia kotłowni: 6,81 m²

powierzchnia zabudowy: 119,26 m²
powierzchnia podłóg: 177,18 m²
kubatura: 798,05 m³
wysokość budynku: 8,53 m
powierzchnia dachu: 227,80 m²

min. wymiary działki: 19,00 x 19,50 m
po adaptacji*: 14,50 x 19,00 m
(Likwidacja okien w elewacjach bocznych, skrócenie
okapów, likwidacja okien połaciowych na elewacji bocznej.)

Technologia i konstrukcja

ściany: bloczek z betonu komórkowego SOLBET 24 cm
, styropian Termo Organika 20 cm, tynk; **strop:** płyta
żelbetowa; **ścianka kolankowa:** 134 cm; **dach:**
dwuspadowy, nachylenie 42 st., więźba drewniana,
dachówka ceramiczna, okno dachowe 3; **kocioł:** na
paliwo stałe + alternatywnie gazowy



PARTER: 84,13 (87,50) m²

PODDASZE: 75,34 (89,68) m²



Do projektu możesz wprowadzić zmiany,
na które wyrazimy bezpłatną zgodę.

Zobacz dostępne wersje projektu,
wizualizacje wnętrz i zdjęcia z realizacji
na www.archon.pl