

Dom w losanach

PEŁNOBRANŻOWE ODBICIE LUSTRZANE

Dom jednorodzinny z poddaszem użytkowym
5 pokoi, 1 kuchnia, 2 łazienki, spiżarka, kotłownia,
pralnia, garderoby, pomieszczenie gospodarcze,
garaż

powierzchnia domu: 123,13 m²
(bez kotłowni, garażu)

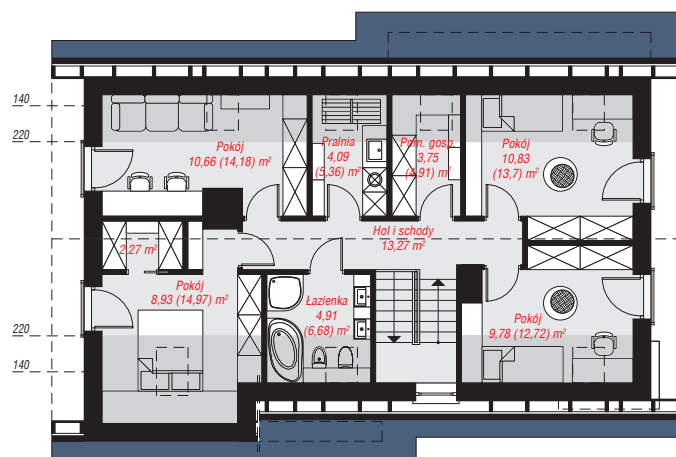
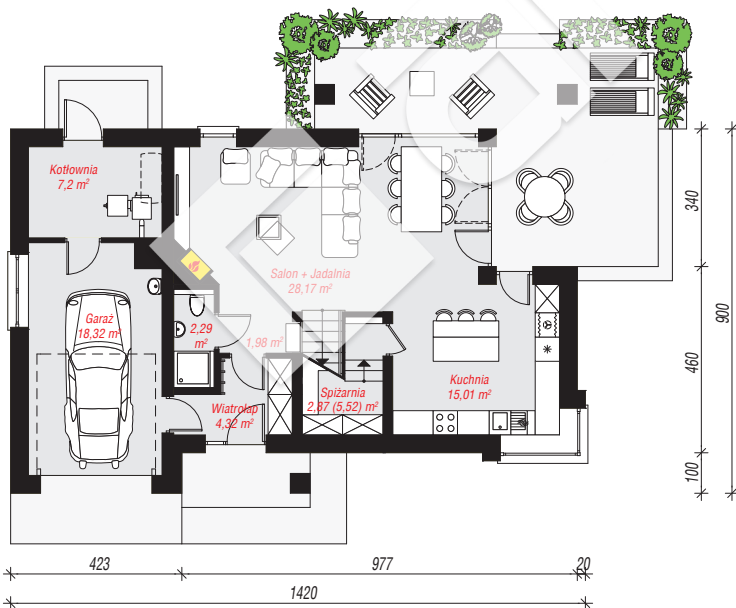
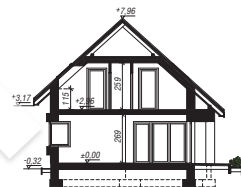
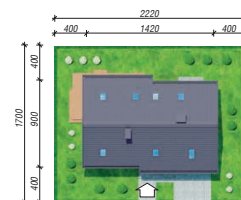
powierzchnia garażu: 18,32 m²
powierzchnia kotłowni: 7,20 m²

powierzchnia zabudowy: 117,96 m²
powierzchnia podłóg: 170,87 m²
kubatura: 745,46 m³
wysokość budynku: 8,28 m
powierzchnia dachu: 220,60 m²

min. wymiary działki: 17,00 x 22,20 m
po adaptacji*: 22,00 x 17,00 m
(Likwidacja wykusza w kuchni.)

Technologia i konstrukcja

ściany: bloczek z betonu komórkowego H+H 24 cm,
styropian Termo Organika 20 cm, tynk; **strop:** płyta
żelbetowa; **ścianka kolankowa:** 115 cm; **dach:**
dwuspadowy, nachylenie 42 st., więźba drewniana,
dachówka ceramiczna, okno dachowe 3; **kocioł:** na
paliwo stałe + alternatywnie gazowy



PARTER: 80,16 (82,81) m²

PODDASZE: 68,49 (88,06) m²



Do projektu możesz wprowadzić zmiany,
na które wyrazimy bezpłatną zgodę.

Zobacz dostępne wersje projektu,
wizualizacje wnętrz i zdjęcia z realizacji
na www.archon.pl