

# Dom w curry 2

PEŁNOBRANŻOWE ODBICIE LUSTRZANE

Dom jednorodzinny z poddaszem użytkowym  
5 pokoi, 1 kuchnia, 2 łazienki, spiżarka, toaleta,  
kotłownia, pralnia, garderoby, pomieszczenie  
gospodarcze, garaż

**powierzchnia domu:** 159,09 m<sup>2</sup>  
(bez kotłowni, garażu)

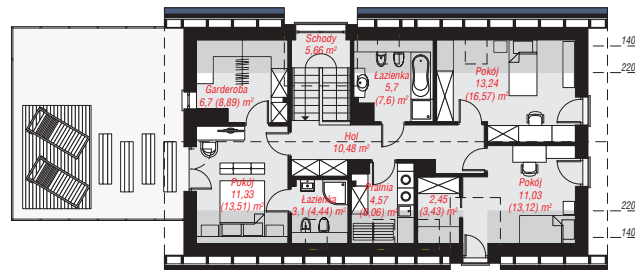
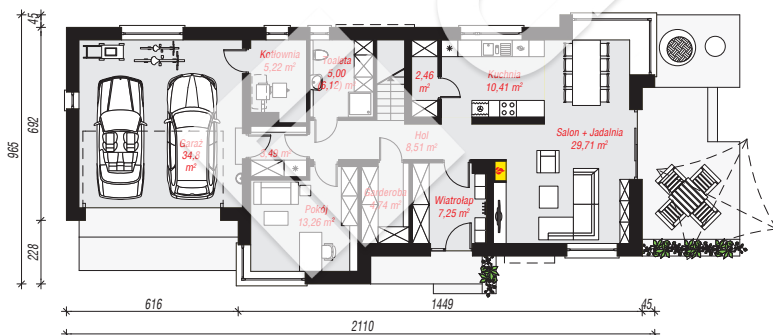
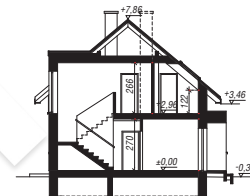
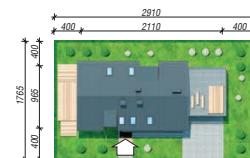
**powierzchnia garażu:** 34,80 m<sup>2</sup>  
**powierzchnia kotłowni:** 5,22 m<sup>2</sup>

**powierzchnia zabudowy:** 170,38 m<sup>2</sup>  
**powierzchnia podłóg:** 215,73 m<sup>2</sup>  
**kubatura:** 970,51 m<sup>3</sup>  
**wysokość budynku:** 8,18 m  
**powierzchnia dachu:** 190,33 m<sup>2</sup>

**min. wymiary działki:** 17,65 x 29,10 m  
**po adaptacji\*:** 27,65 x 17,20 m  
(Likwidacja okna w ścianie bocznej garażu,  
przeprojektowanie okna narożnego w jadalni oraz  
zmniejszenie grubości termoizolacji na ścianie jaskółki ze  
schodami.)

## Technologia i konstrukcja

**ściany:** pustak ceramiczny Porotherm 25 cm, styropian  
Termo Organika 20 cm, tynk; **strop:** płyta żelbetowa;  
**ścianka kolankowa:** 122 cm; **dach:** dwuspadowy,  
nachylenie 40 st., więźba drewniana, blacha, okno  
dachowe 3; **kocioł:** na paliwo stałe + alternatywnie  
gazowy



**PARTER:** 124,85 (125,97) m<sup>2</sup>

**PODDASZE:** 74,26 (89,76) m<sup>2</sup>



Do projektu możesz wprowadzić zmiany,  
na które wyrazimy bezpłatną zgodę.

Zobacz dostępne wersje projektu,  
wizualizacje wnętrz i zdjęcia z realizacji  
na [www.archon.pl](http://www.archon.pl)