

Dom w kostrzewach

PEŁNOBRANŻOWE ODBICIE LUSTRZANE

archon
PROJEKTY DOMÓW

Dom jednorodzinny parterowy
4 pokoje, 1 kuchnia, 1 łazienka, toaleta, kotłownia,
garderoby

powierzchnia domu: 86,85 m²
(bez kotłowni)

powierzchnia kotłowni: 3,14 m²

powierzchnia zabudowy: 121,35 m²

powierzchnia podłóg: 89,99 m²

kubatura: 647,93 m³

wysokość budynku: 6,67 m

powierzchnia dachu: 187,70 m²

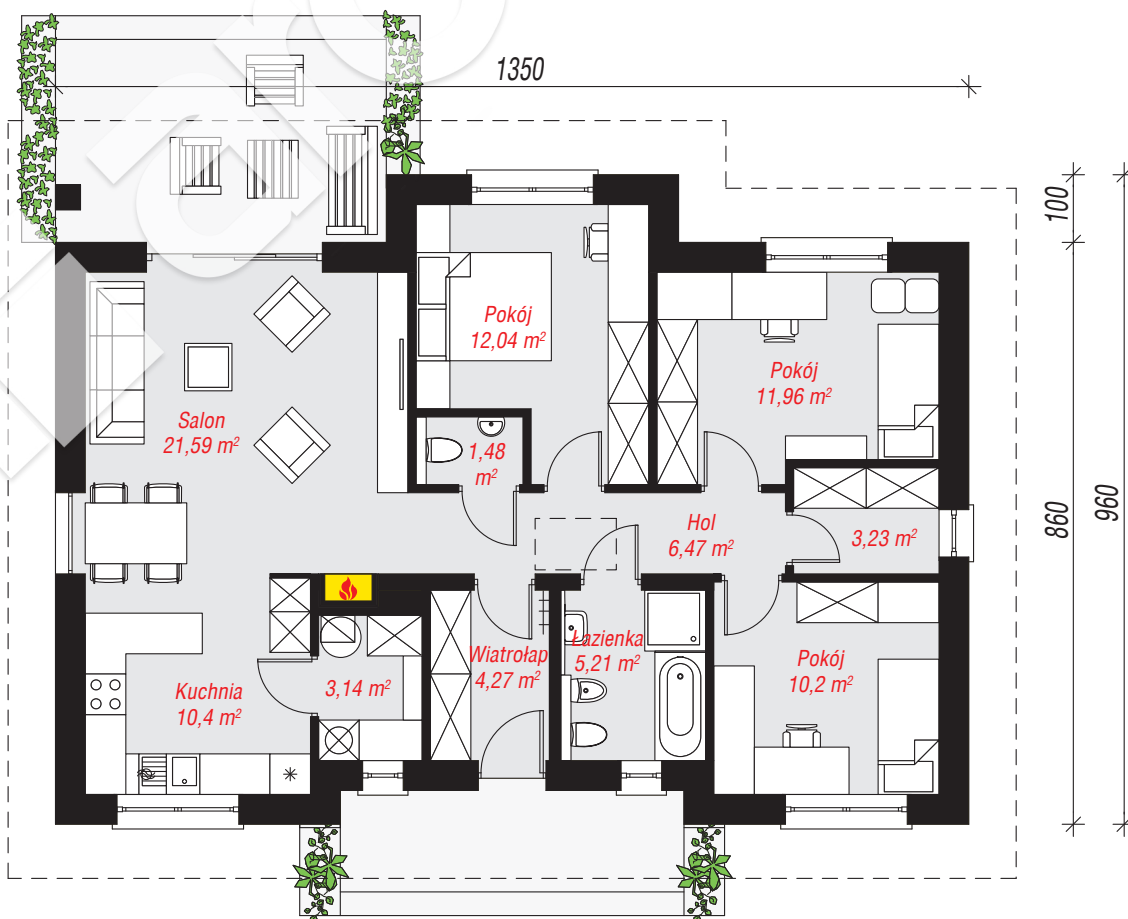
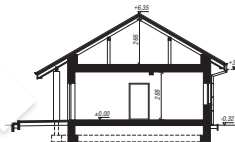
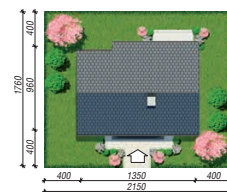
min. wymiary działki: 17,60 x 21,50 m

po adaptacji*: 19,50 x 16,60 m

(Likwidacja okien na elewacjach bocznych, wyrównanie elewacji tylnej.)

Technologia i konstrukcja

ściany: bloczek z betonu komórkowego H+H 24 cm, styropian Termo Organika 20 cm, tynk; **strop:** płyta żelbetowa; **dach:** dwuspadowy, nachylenie 30 st., więźba drewniana, dachówka ceramiczna; **kocioł:** gazowy



PARTER: 89,99 (0,00) m²



Do projektu możesz wprowadzić zmiany,
na które wyrazimy bezpłatną zgodę.

Zobacz dostępne wersje projektu,
wizualizacje wnętrz i zdjęcia z realizacji
na www.archon.pl