

# Dom w cyprysikach (T)

PEŁNOBRANŻOWE ODBICIE LUSTRZANE

Dom jednorodzinny parterowy

4 pokoje, 1 kuchnia, 1 łazienka, toaleta, kotłownia, garderoby, garaż

**powierzchnia domu:** 107,04 m<sup>2</sup>  
(bez kotłowni, garażu)

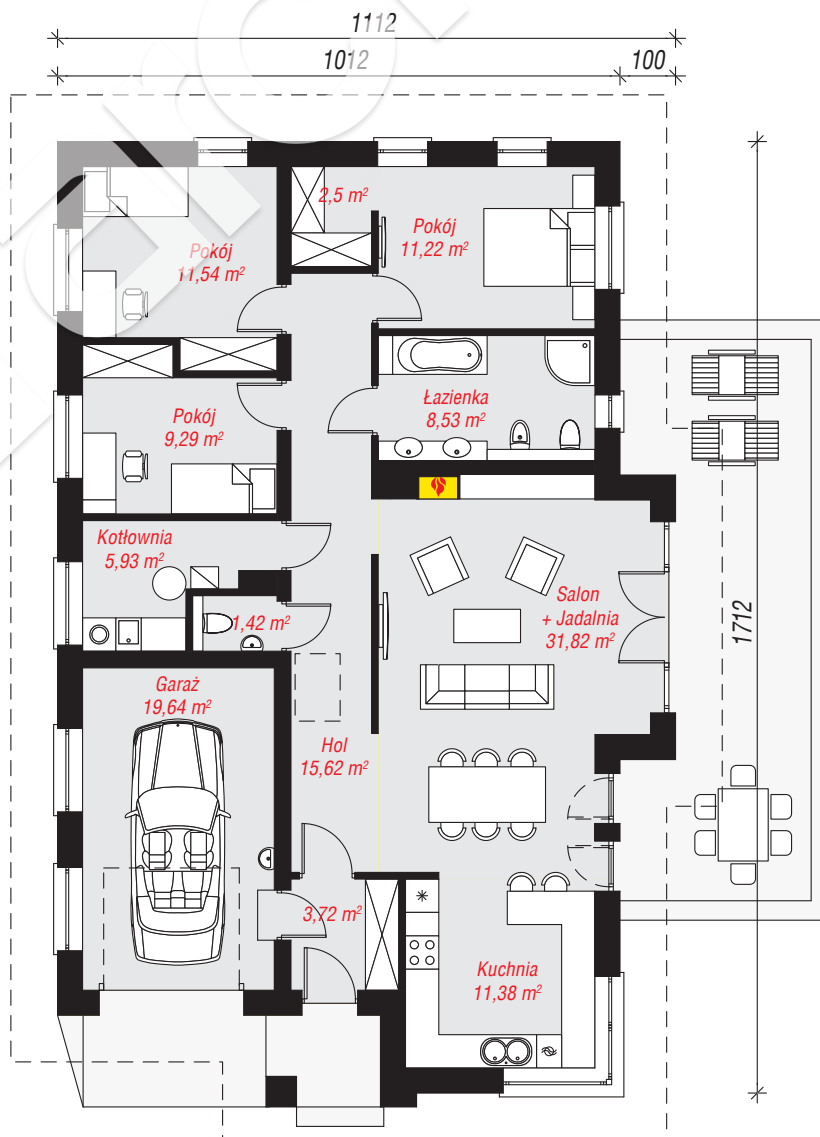
**powierzchnia garażu:** 19,64 m<sup>2</sup>  
**powierzchnia kotłowni:** 5,93 m<sup>2</sup>

**powierzchnia zabudowy:** 171,54 m<sup>2</sup>  
**powierzchnia podłóg:** 132,61 m<sup>2</sup>  
**kubatura:** 762,45 m<sup>3</sup>  
**wysokość budynku:** 6,56 m  
**powierzchnia dachu:** 257,90 m<sup>2</sup>

**min. wymiary działki:** 25,12 x 19,12 m  
**po adaptacji\*:** 18,12 x 24,12 m  
(Likwidacja okien na elewacji tylnej oraz wykuszka w salonie.)

## Technologia i konstrukcja

**ściany:** pustak ceramiczny Porotherm 25 cm, styropian Termo Organika 20 cm, tynk; **strop:** gęstożebrowy Teriva; **dach:** czterospadowy, nachylenie 30 st., więźba drewniana, dachówka ceramiczna; **kocioł:** gazowy, możliwość zamiany na paliwo stałe po adaptacji (pow. kotłowni powyżej 6m2)



PARTER: 132,61 (0,00) m<sup>2</sup>

Do projektu możesz wprowadzić zmiany, na które wyrazimy bezpłatną zgodę.

Zobacz dostępne wersje projektu, wizualizacje wnętrz i zdjęcia z realizacji na [www.archon.pl](http://www.archon.pl)

