

Dom w mekintoszach (WP)

PEŁNOBRANŻOWE ODBICIE LUSTRZANE

Dom jednorodzinny parterowy
5 pokoi, 1 kuchnia, 2 łazienki, spiżarka, kotłownia,
pralnia, pomieszczenie gospodarcze, piwnica

powierzchnia domu: 112,63 m²
(bez piwnic)

powierzchnia piwnic: 111,75 m²

powierzchnia zabudowy: 146,47 m²

powierzchnia podłóg: 226,19 m²

kubatura: 1 070,65 m³

wysokość budynku: 6,45 m

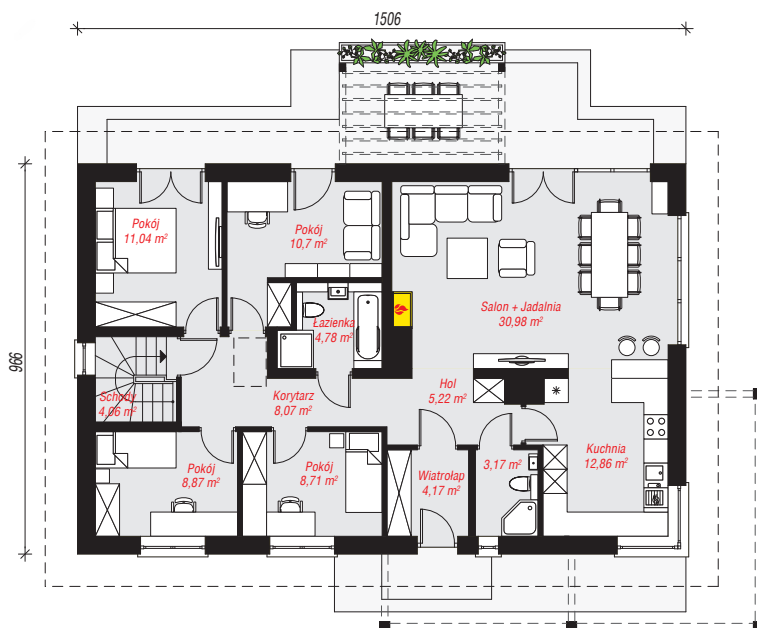
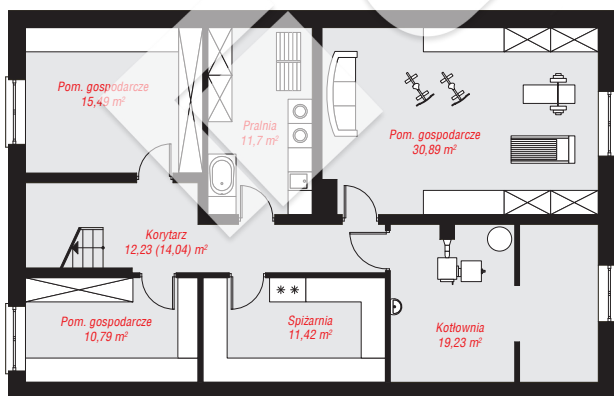
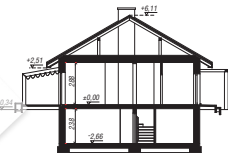
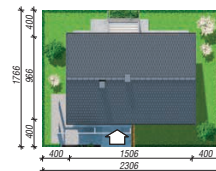
powierzchnia dachu: 216,60 m²

min. wymiary działki: 17,66 x 23,06 m

po adaptacji*: 22,06 x 17,66 m
(Likwidacja okna w bocznej elewacji.)

Technologia i konstrukcja

ściany: bloczek z betonu komórkowego H+H 24 cm,
styropian Termo Organika 20 cm, tynk; **strop:** płyta
żelbetowa; **dach:** dwuspadowy, nachylenie 30 st.,
więźba drewniana, dachówka ceramiczna; **kocioł:** na
paliwo stałe + alternatywnie gazowy



PIWNICA: 111,75 (113,56) m²

PARTER: 112,63 (0,00) m²



Do projektu możesz wprowadzić zmiany,
na które wyrazimy bezpłatną zgodę.

Zobacz dostępne wersje projektu,
wizualizacje wnętrz i zdjęcia z realizacji
na www.archon.pl