

Dom w przetacznikach

Dom jednorodzinny z poddaszem użytkowym
5 pokoi, 1 kuchnia, 2 łazienki, spiżarka, kotłownia,
pralnia, garderoby

powierzchnia domu: 127,20 m²
(bez kotłowni)

powierzchnia kotłowni: 3,75 m²

powierzchnia zabudowy: 101,46 m²

powierzchnia podłóg: 143,16 m²

kubatura: 663,04 m³

wysokość budynku: 8,21 m

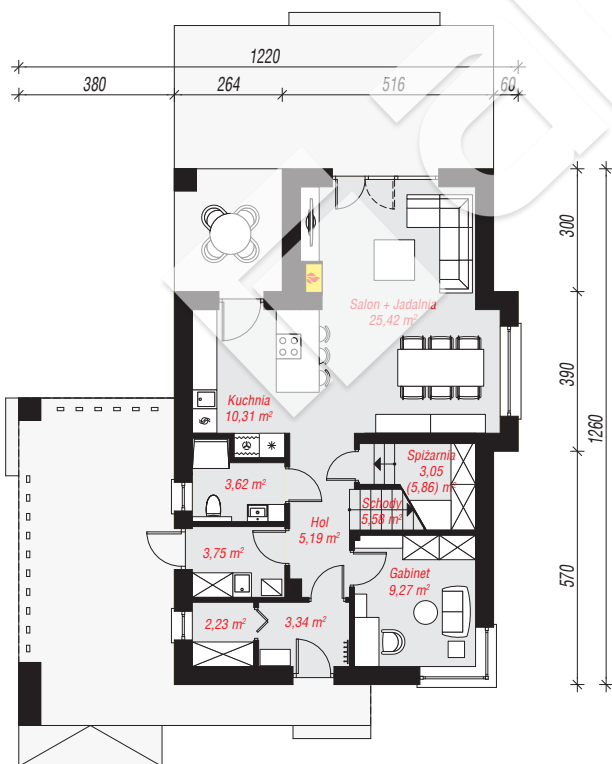
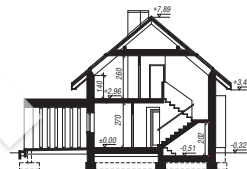
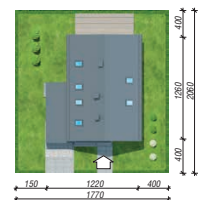
powierzchnia dachu: 175,40 m²

min. wymiary działki: 20,60 x 17,70 m

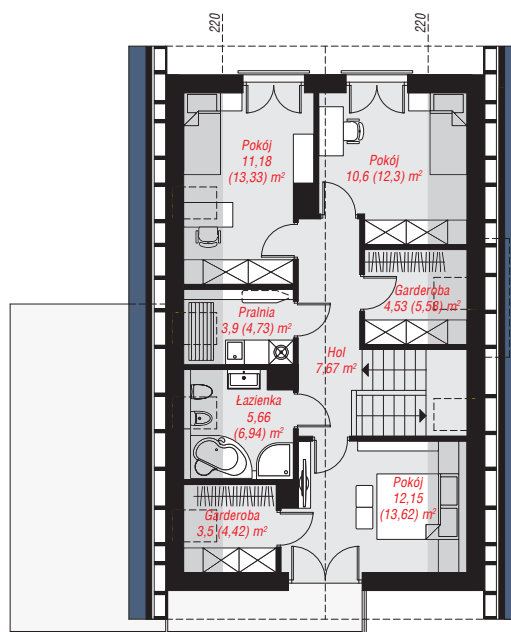
po adaptacji*: 15,80 x 20,60 m
(Likwidacja wykusza oraz windy garażowej)

Technologia i konstrukcja

ściany: bloczek z betonu komórkowego SOLBET 24 cm, styropian Termo Organika 20 cm, tynk; **strop:** płyta żelbetowa; **ścianka kolankowa:** 140 cm; **dach:** dwuspadowy, nachylenie 40 st., więźba drewniana, dachówka ceramiczna, okno dachowe 3; **kocioł:** gazowy



PARTER: 71,76 (74,57) m²



PODDASZE: 59,19 (68,59) m²



Do projektu możesz wprowadzić zmiany,
na które wyrazimy bezpłatną zgodę.

Zobacz dostępne wersje projektu,
wizualizacje wnętrz i zdjęcia z realizacji
na www.archon.pl