

Dom w rododendronach 6 (PT)

PEŁNOBRANŻOWE ODBICIE LUSTRZANE

Dom jednorodzinny z poddaszem użytkowym 6 pokoi, 1 kuchnia, 2 łazienki, spiżarka, kotłownia, pralnia, garderoby, pomieszczenie gospodarcze, garaż, piwnica

powierzchnia domu: 128,56 m²
(bez garażu, piwnicy)

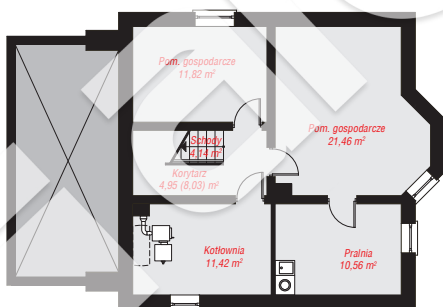
powierzchnia garażu: 18,87 m²
powierzchnia piwnicy: 64,35 m²

powierzchnia zabudowy: 115,23 m²
powierzchnia podłóg: 236,57 m²
kubatura: 933,85 m³
wysokość budynku: 8,25 m
powierzchnia dachu: 199,30 m²

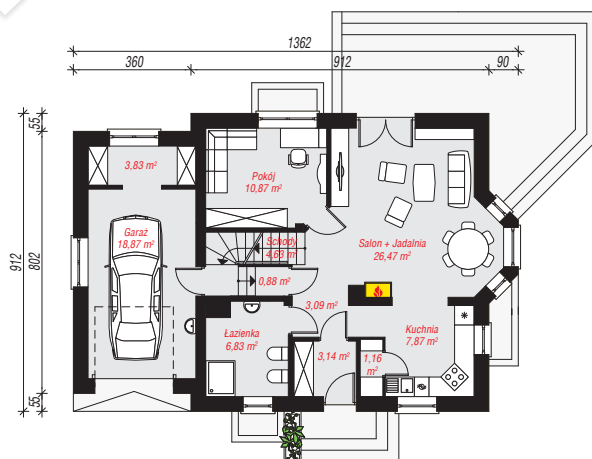
min. wymiary działki: 17,12 x 21,62 m
po adaptacji*: 19,72 x 17,12 m
(Likwidacja wykusza, likwidacja okien w ścianie bocznej garażu, doprojektowanie okien dachowych w pokoju nad garażem.)

Technologia i konstrukcja

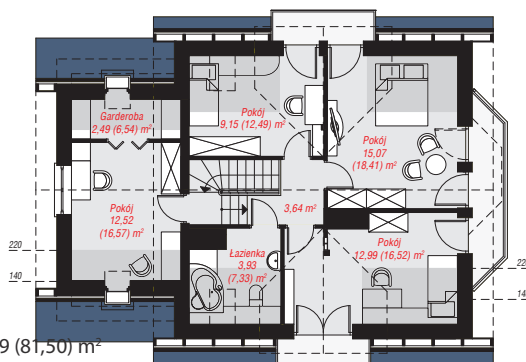
ściany: pustak ceramiczny Porotherm 25 cm, styropian Termo Organika 20 cm, tynk; **strop:** gęstożebrowy Teriva; **ścianka kolankowa:** 77 cm; **dach:** dwuspadowy, nachylenie 40 st., więźba drewniana, dachówka ceramiczna, okno dachowe 4; **kocioł:** na paliwo stałe + alternatywnie gazowy



PIWNICA: 64,35 (67,43) m²



PARTER: 87,64 (0,00) m²



PODDASZE: 59,79 (81,50) m²



Do projektu możesz wprowadzić zmiany, na które wyrazimy bezpłatną zgodę.

Zobacz dostępne wersje projektu, wizualizacje wnętrz i zdjęcia z realizacji na www.archon.pl