

Dom w klematisach 16 (B)

PEŁNOBRANŻOWE ODBICIE LUSTRZANE

Dom do zabudowy bliźniaczej z poddaszem użytkowym

5 pokoi, 1 kuchnia, 2 łazienki, kotłownia, garderoby, garaż

powierzchnia domu: 129,83 m²
(bez kotłowni, garażu)

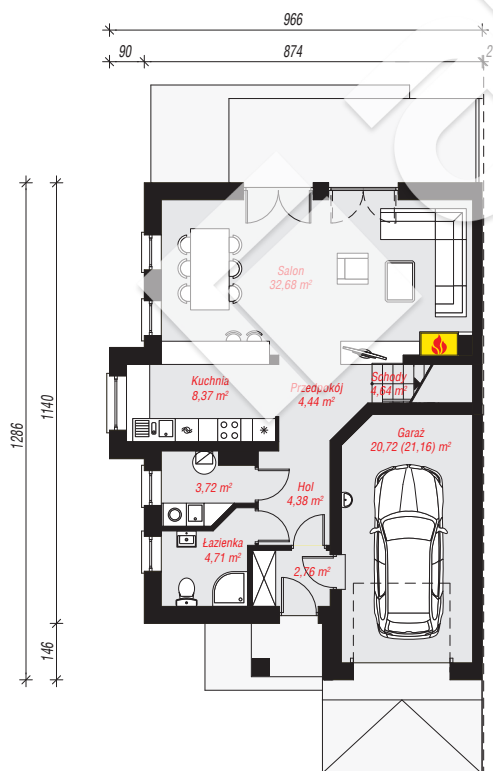
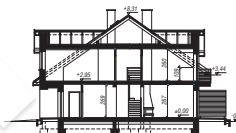
powierzchnia garażu: 20,72 m²
powierzchnia kotłowni: 3,72 m²

powierzchnia zabudowy: 112,22 m²
powierzchnia podłóg: 164,26 m²
kubatura: 738,79 m³
wysokość budynku: 8,63 m
powierzchnia dachu: 169,30 m²

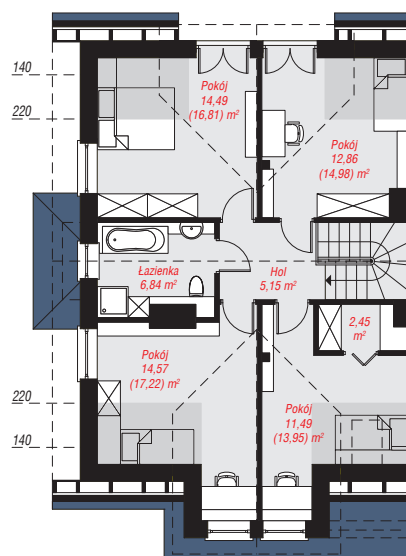
min. wymiary działki: 20,86 x 13,66 m
po adaptacji*: 10,26 x 20,86 m
(Likwidacja wykusa i okien w ścianie bocznej, doprojektowanie okien dachowych, skrócenie okapów.)

Technologia i konstrukcja

ściany: bloczek z betonu komórkowego YTONG 24 cm, styropian Termo Organika 20 cm, tynk; **strop:** płyta żelbetowa; **ścianka kolankowa:** 109 cm; **dach:** dwuspadowy, nachylenie 35 st., więźba drewniana, dachówka ceramiczna, okno dachowe 3; **kocioł:** gazowy



PARTER: 86,42 (86,86) m²



PODDASZE: 67,85 (77,40) m²



Do projektu możesz wprowadzić zmiany, na które wyrazimy bezpłatną zgodę.

Zobacz dostępne wersje projektu, wizualizacje wnętrz i zdjęcia z realizacji na www.archon.pl