

Willa Weronika 3 (P)

Dom jednorodzinny piętrowy
7 pokoi, 1 kuchnia, 3 łazienki, spiżarka, jadalnia,
kotłownia, pralnia, garderoby, pomieszczenie
gospodarcze, garaż, piwnica

powierzchnia domu: 239,99 m²
(bez garażu, piwnic)

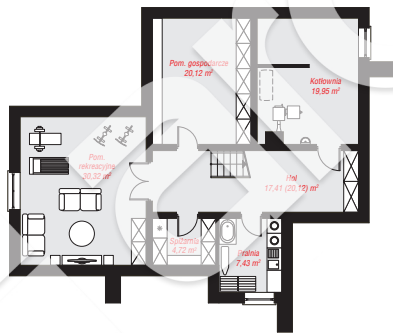
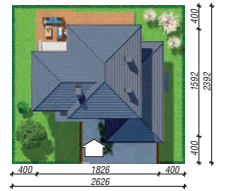
powierzchnia garażu: 41,83 m²
powierzchnia piwnic: 99,95 m²

powierzchnia zabudowy: 214,37 m²
powierzchnia podłóg: 384,48 m²
kubatura: 1 725,78 m³
wysokość budynku: 8,44 m
powierzchnia dachu: 311,70 m²

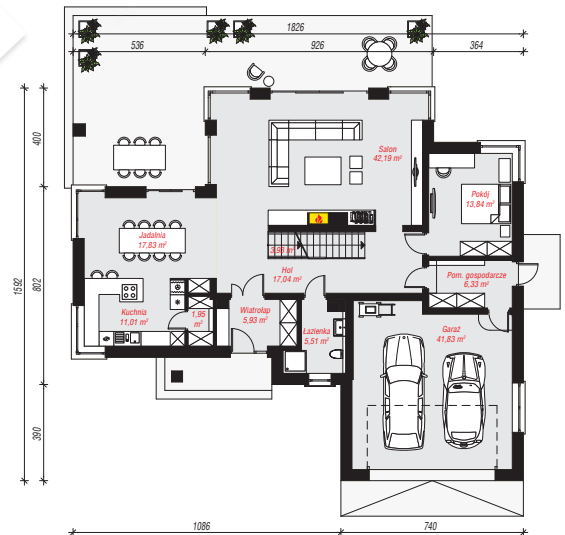
min. wymiary działki: 23,92 x 26,26 m

Technologia i konstrukcja

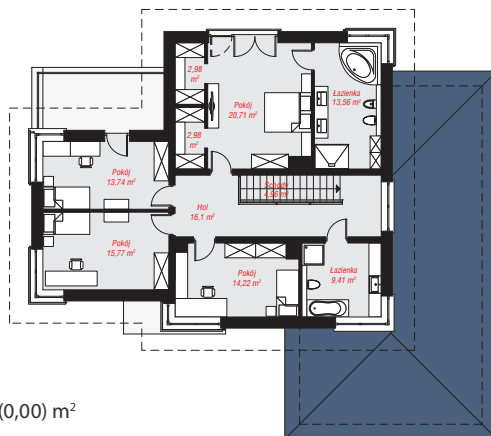
ściany: pustak ceramiczny Porotherm 25 cm, styropian Termo Organika 20 cm, tynk; **strop:** płyta żelbetowa;
dach: czterospadowy, nachylenie 25 st., więźba drewniana, dachówka ceramiczna; **kocioł:** na paliwo stałe + alternatywnie gazowy



PIWNICA: 99,95 (102,66) m²



PARTER: 167,39 (0,00) m²



PIĘTRO: 114,43 (0,00) m²



Do projektu możesz wprowadzić zmiany,
na które wyrazimy bezpłatną zgodę.

Zobacz dostępne wersje projektu,
wizualizacje wnętrz i zdjęcia z realizacji
na www.archon.pl