

# Dom pod miłorzębem 9 (SN)

Dom do zabudowy szeregowej z poddaszem użytkowym

4 pokoje, 1 kuchnia, 1 łazienka, toaleta, kotłownia, garderoby

**powierzchnia domu:** 96,10 m<sup>2</sup>  
(bez kotłowni)

**powierzchnia kotłowni:** 3,67 m<sup>2</sup>

powierzchnia zabudowy: 70,35 m<sup>2</sup>

powierzchnia podłóg: 105,51 m<sup>2</sup>

kubatura: 495,91 m<sup>3</sup>

wysokość budynku: 9,04 m

powierzchnia dachu: 79,07 m<sup>2</sup>

min. wymiary działki: 20,20 x 5,82 m

po adaptacji\*: 5,82 x 19,70 m

(Zlicowanie ryzalitów z budynkiem.)

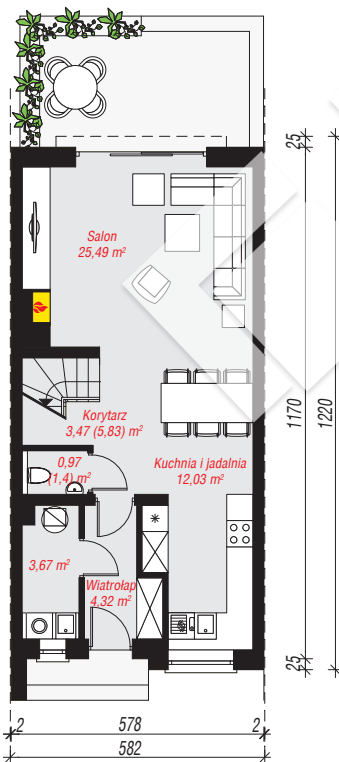
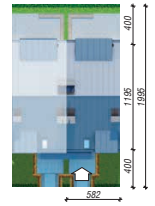
## Technologia i konstrukcja

**ściany:** pustak ceramiczny Porotherm 25 cm, styropian Termo Organika 20 cm, tynk; **strop:** płyta żelbetowa;

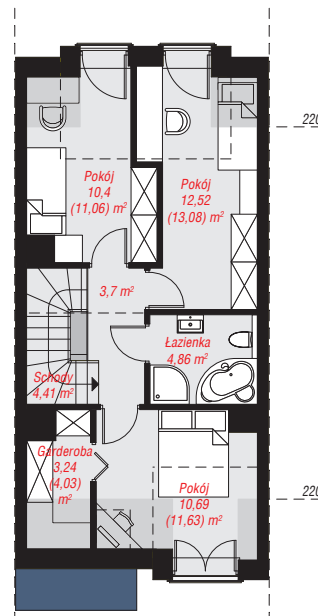
**ścianka kolankowa:** 140 cm; **dach:** dwuspadowy,

nachylenie 35 st., więźba drewniana, blacha, okno

dachowe 4; **kocioł:** gazowy



PARTER: 49,95 (52,74) m<sup>2</sup>



PODDASZE: 49,82 (52,77) m<sup>2</sup>



Do projektu możesz wprowadzić zmiany, na które wyrazimy bezpłatną zgodę.

Zobacz dostępne wersje projektu, wizualizacje wnętrz i zdjęcia z realizacji na [www.archon.pl](http://www.archon.pl)