

# Willa Weronika 3 (P)

PEŁNOBRANŻOWE ODBICIE LUSTRZANE

## Dom jednorodzinny piętrowy

7 pokoi, 1 kuchnia, 3 łazienki, spiżarka, jadalnia, kotłownia, pralnia, garderoby, pomieszczenie gospodarcze, garaż, piwnica

**powierzchnia domu:** 239,99 m<sup>2</sup>  
(bez garażu, piwnic)

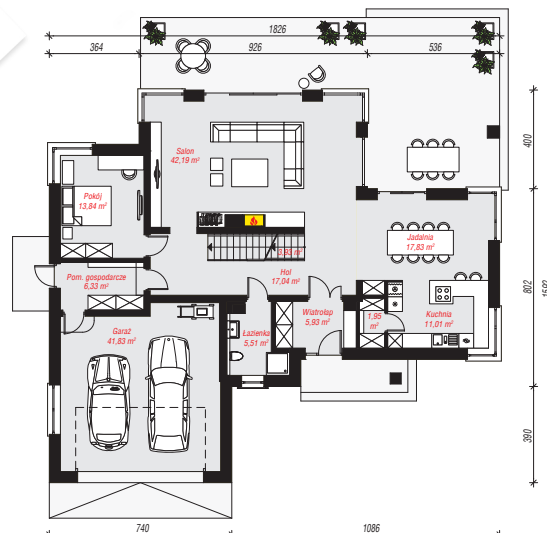
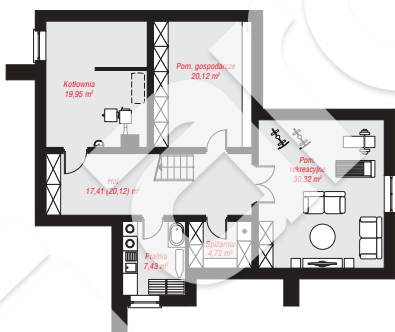
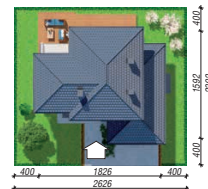
**powierzchnia garażu:** 41,83 m<sup>2</sup>  
**powierzchnia piwnic:** 99,95 m<sup>2</sup>

**powierzchnia zabudowy:** 214,37 m<sup>2</sup>  
**powierzchnia podłóg:** 384,48 m<sup>2</sup>  
**kubatura:** 1 725,78 m<sup>3</sup>  
**wysokość budynku:** 8,44 m  
**powierzchnia dachu:** 311,70 m<sup>2</sup>

**min. wymiary działki:** 23,92 x 26,26 m

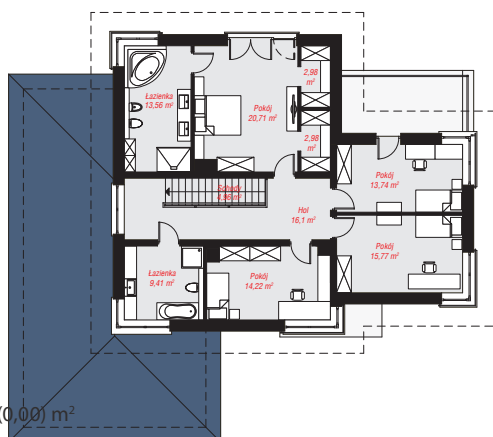
## Technologia i konstrukcja

**ściany:** pustak ceramiczny Porotherm 25 cm, styropian Termo Organika 20 cm, tynk; **strop:** płyta żelbetowa; **dach:** czterospadowy, nachylenie 25 st., więźba drewniana, dachówka ceramiczna; **kocioł:** na paliwo stałe + alternatywnie gazowy



**PIWNICA:** 99,95 (102,66) m<sup>2</sup>

**PARTER:** 167,39 (0,00) m<sup>2</sup>



**PIĘTRO:** 114,43 (0,00) m<sup>2</sup>



Do projektu możesz wprowadzić zmiany, na które wyrazimy bezpłatną zgodę.

Zobacz dostępne wersje projektu, wizualizacje wnętrza i zdjęcia z realizacji na [www.archon.pl](http://www.archon.pl)