

# Dom w amarantusach 5 (T)

PEŁNOBRANŻOWE ODBICIE LUSTRZANE

Dom jednorodzinny parterowy  
5 pokoi, 1 kuchnia, 1 łazienka, spiżarka, jadalnia,  
toaleta, kotłownia, pralnia, garderoby

**powierzchnia domu:** 148,11 m<sup>2</sup>  
(bez kotłowni)

**powierzchnia kotłowni:** 7,48 m<sup>2</sup>

**powierzchnia zabudowy:** 205,29 m<sup>2</sup>

**powierzchnia podłóg:** 155,59 m<sup>2</sup>

**kubatura:** 926,48 m<sup>3</sup>

**wysokość budynku:** 5,81 m

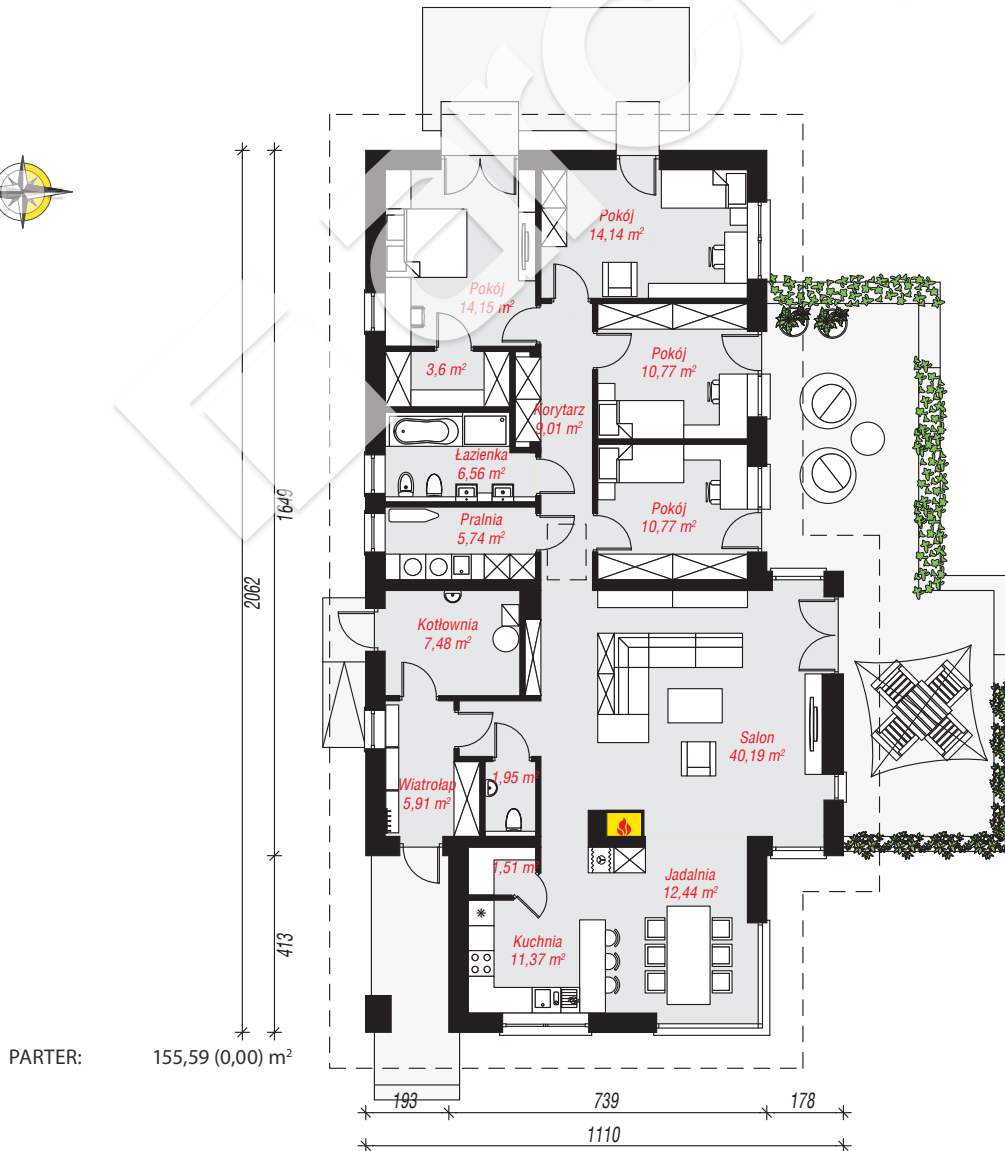
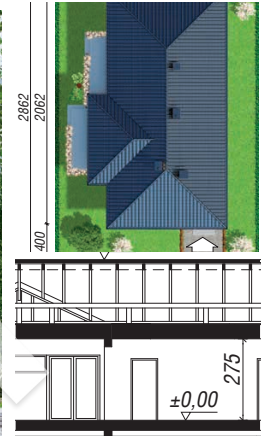
**powierzchnia dachu:** 287,00 m<sup>2</sup>

**min. wymiary działki:** 19,10 x 28,62 m

**po adaptacji\*:** 28,62 x 17,32 m  
(Likwidacja wykusza w salonie)

## Technologia i konstrukcja

**ściany:** pustak ceramiczny Porotherm 25 cm, styropian Termo Organika 20 cm, tynk; **strop:** gęstożebrowy Teriva; **dach:** czterospadowy, nachylenie 25 st., więźba drewniana, dachówka ceramiczna; **kocioł:** gazowy, możliwość zamiany na paliwo stałe po adaptacji (pow. kotłowni powyżej 6m2)



Do projektu możesz wprowadzić zmiany, na które wyrazimy bezpłatną zgodę.

Zobacz dostępne wersje projektu, wizualizacje wnętrz i zdjęcia z realizacji na [www.archon.pl](http://www.archon.pl)