

# Dom pod jarząbem 6 (GT)

PEŁNOBRANŻOWE ODBICIE LUSTRZANE

**archon**  
PROJEKTY DOMÓW

Dom jednorodzinny parterowy  
4 pokoje, 1 kuchnia, 1 łazienka, spiżarka, toaleta,  
kotłownia, pralnia, garderoby, garaż

**powierzchnia domu:** 118,75 m<sup>2</sup>  
(bez kotłowni, garażu)

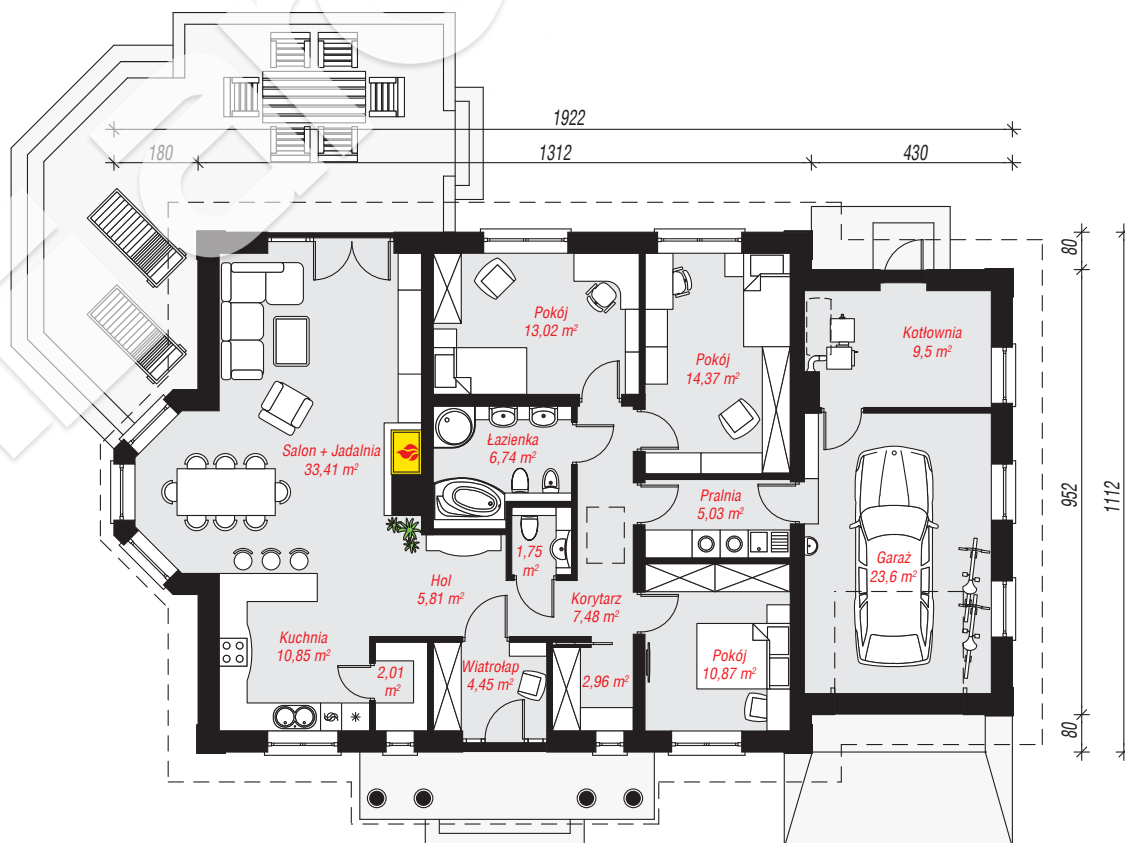
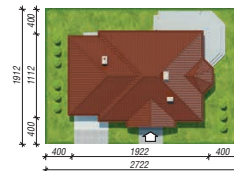
**powierzchnia garażu:** 23,60 m<sup>2</sup>  
**powierzchnia kotłowni:** 9,50 m<sup>2</sup>

**powierzchnia zabudowy:** 194,30 m<sup>2</sup>  
**powierzchnia podłóg:** 151,85 m<sup>2</sup>  
**kubatura:** 984,05 m<sup>3</sup>  
**wysokość budynku:** 7,11 m  
**powierzchnia dachu:** 272,50 m<sup>2</sup>

**min. wymiary działki:** 19,12 x 27,22 m  
**po adaptacji\*:** 25,42 x 19,12 m  
(Likwidacja wykusza oraz okien w garażu i kotłowni.)

## Technologia i konstrukcja

**ściany:** pustak ceramiczny Porotherm 25 cm, stropian Termo Organika 20 cm, tynk; **strop:** gęstożebrowy Teriva; **dach:** czterospadowy, nachylenie 30 st., więźba drewniana, dachówka ceramiczna; **kocioł:** na paliwo stałe + alternatywnie gazowy



**PARTER:** 151,85 (0,00) m<sup>2</sup>



Do projektu możesz wprowadzić zmiany,  
na które wyrazimy bezpłatną zgodę.

Zobacz dostępne wersje projektu,  
wizualizacje wnętrz i zdjęcia z realizacji  
na [www.archon.pl](http://www.archon.pl)