

Willa Eliza 2

Dom jednorodzinny piętrowy
6 pokoi, 1 kuchnia, 3 łazienki, spiżarka, kotłownia,
pralnia, garderoby, garaż

powierzchnia domu: 152,43 m²
(bez kotłowni, garażu)

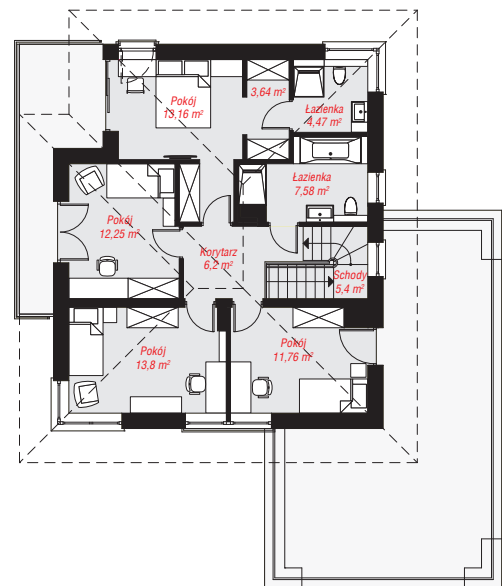
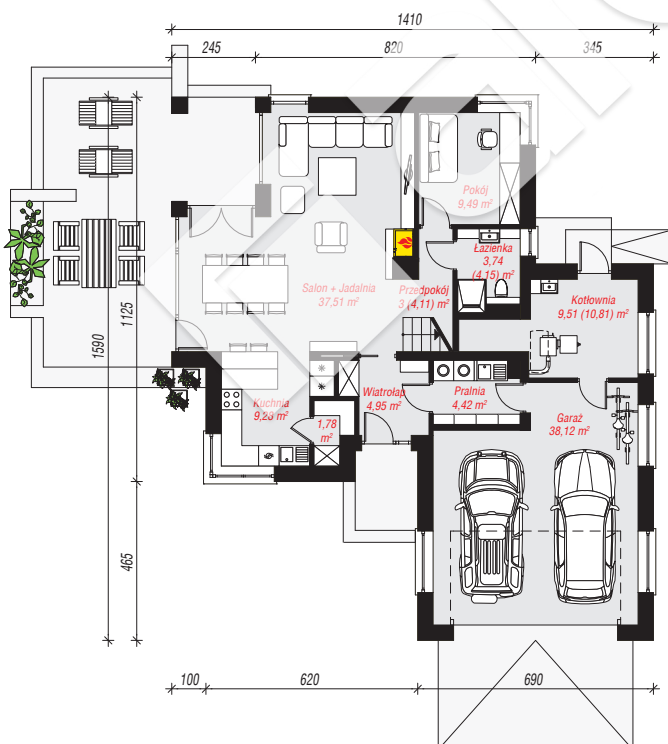
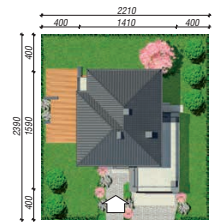
powierzchnia garażu: 38,12 m²
powierzchnia kotłowni: 9,51 m²

powierzchnia zabudowy: 164,25 m²
powierzchnia podłóg: 202,88 m²
kubatura: 1 099,63 m³
wysokość budynku: 9,14 m
powierzchnia dachu: 167,40 m²

min. wymiary działki: 23,90 x 22,10 m
po adaptacji*: 20,10 x 23,90 m
(Likwidacja wykuszka oraz okien w garażu i kotłowni.)

Technologia i konstrukcja

ściany: pustak ceramiczny Porotherm 25 cm, styropian Termo Organika 20 cm, tynk; **strop:** płyta żelbetowa;
dach: czterospadowy, nachylenie 30 st., więźba drewniana, dachówka ceramiczna; **kocioł:** na paliwo stałe + alternatywnie gazowy



PARTER: 121,80 (124,62) m²

PIĘTRO: 78,26 (0,00) m²



Do projektu możesz wprowadzić zmiany,
na które wyrazimy bezpłatną zgodę.

Zobacz dostępne wersje projektu,
wizualizacje wnętrza i zdjęcia z realizacji
na www.archon.pl