

Dom w aurorach 2

Dom jednorodzinny z poddaszem użytkowym
5 pokoi, 1 kuchnia, 2 łazienki, spiżarka, kotłownia,
pralnia, garderoby, pomieszczenie gospodarcze

powierzchnia domu: 144,80 m²
(bez kotłowni)

powierzchnia kotłowni: 6,89 m²

powierzchnia zabudowy: 115,12 m²

powierzchnia podłóg: 172,63 m²

kubatura: 765,08 m³

wysokość budynku: 8,61 m

powierzchnia dachu: 208,30 m²

min. wymiary działki: 18,70 x 20,30 m

po adaptacji*: 19,30 x 16,40 m
(Likwidacja okien w ścianie bocznej, doprojektowanie okien
połączeniowych.

Likwidacja wykusza w salonie oraz wyrównanie ściany na
elewacji frontowej.)

Technologia i konstrukcja

ściany: pustak ceramiczny Porotherm 25 cm, styropian

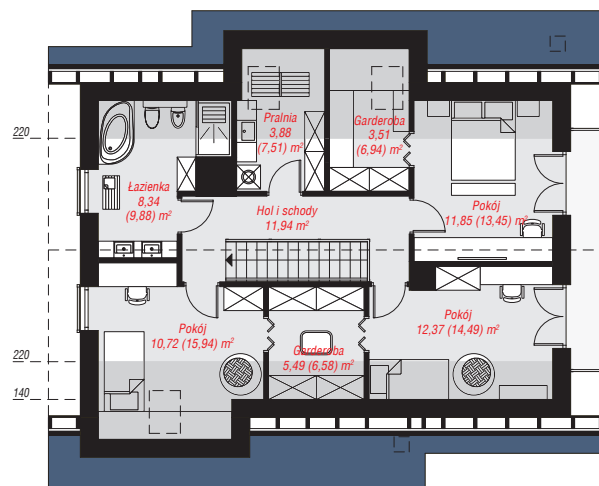
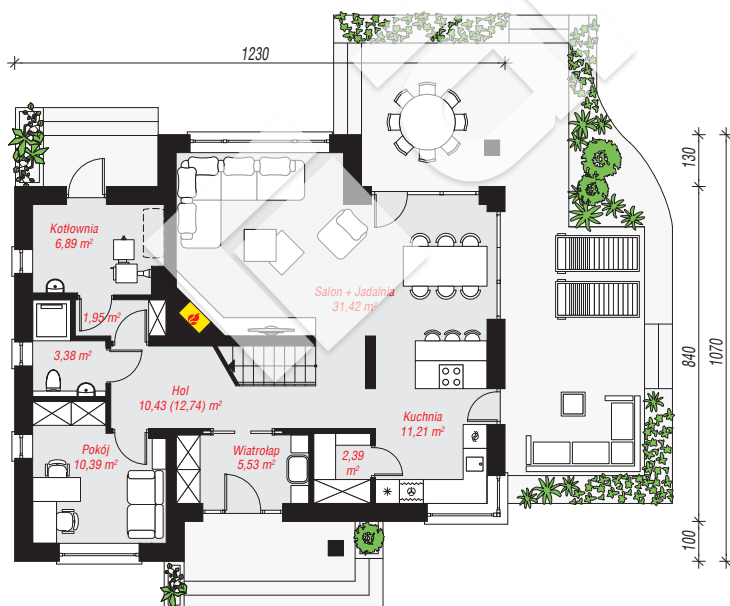
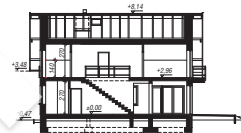
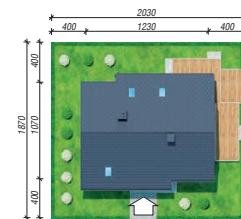
Termo Organika 20 cm, tynk; **strop:** płyta żelbetowa;

ścianka kolankowa: 140 cm; **dach:** dwuspadowy,

nachylenie 40 st., więźba drewniana, dachówka

ceramiczna, okno dachowe 3; **kocioł:** na paliwo stałe +

alternatywnie gazowy



Do projektu możesz wprowadzić zmiany,
na które wyrazimy bezpłatną zgodę.

Zobacz dostępne wersje projektu,
wizualizacje wnętrz i zdjęcia z realizacji
na www.archon.pl