

# Dom pod miłorzębem 9 (R2N)

Dom dwurodzinny (jednorodzinny dwulokalowy) z poddaszem użytkowym  
8 pokoi, 2 kuchnie, 2 łazienki, toaleta, kotłownia, garderoby

**powierzchnia domu:** 191,50 m<sup>2</sup>  
(bez kotłowni)

**powierzchnia kotłowni:** 7,34 m<sup>2</sup>

powierzchnia zabudowy: 141,13 m<sup>2</sup>

powierzchnia podłóg: 210,80 m<sup>2</sup>

kubatura: 1 002,48 m<sup>3</sup>

wysokość budynku: 9,04 m

powierzchnia dachu: 137,40 m<sup>2</sup>

min. wymiary działki: 20,20 x 19,71 m

po adaptacji\*: 17,71 x 19,70 m

(Likwidacja okien w ścianie bocznej oraz cofnięcie lukarn.)

## Technologia i konstrukcja

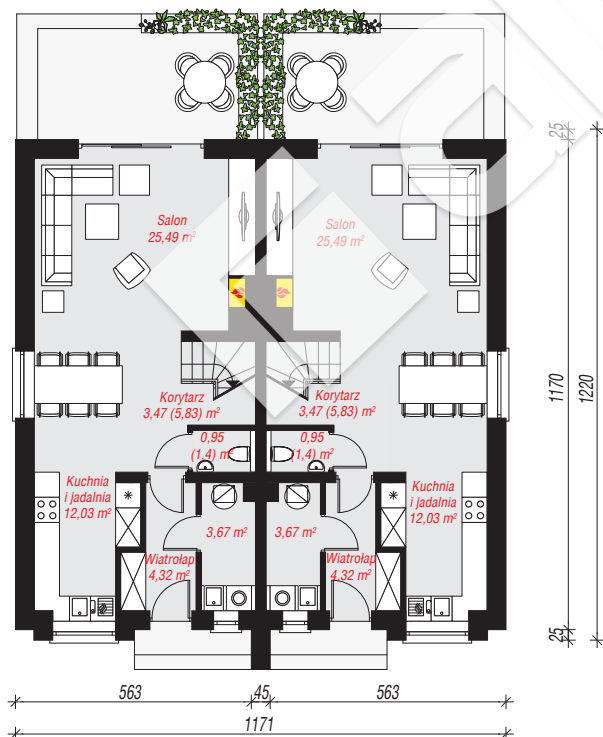
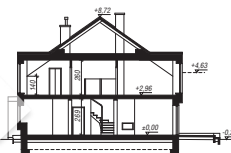
**ściany:** pustak ceramiczny Porotherm 25 cm, styropian

Termo Organika 20 cm, tynk; **strop:** płyta żelbetowa;

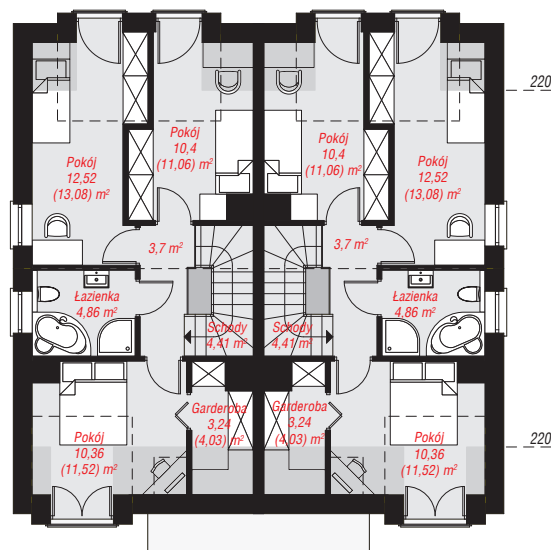
**ścianka kolankowa:** 140 cm; **dach:** dwuspadowy,

nachylenie 35 st., więźba drewniana, blacha, okno

dachowe 4; **kocioł:** gazowy



**PARTER:** 99,86 (105,48) m<sup>2</sup>



**PODDASZE:** 98,98 (105,32) m<sup>2</sup>



Do projektu możesz wprowadzić zmiany, na które wyrazimy bezpłatną zgodę.

Zobacz dostępne wersje projektu, wizualizacje wnętrz i zdjęcia z realizacji na [www.archon.pl](http://www.archon.pl)